

西安博物院

大 唐 盛 世 · 千 古 风 华

云豆传媒（北京）有限公司

古都长安

中国十三朝古都

中国唯一世界历史名城

世界四大古都之一

华夏文明发祥地之一

西安古称长安，镐京。北濒渭河，南依秦岭。自古就有“八水绕长安”之美誉。西安和文明世界的历史名城罗马，雅典，开罗等古都齐名。是中国古代六大古都中建都历史最长的一个。也是世界四大古都之一。

西安位于黄河流域的中部关中盆地。地理位置优越，是关中平原的中心城市，交通便利。长安（西安）作为中国的政治，经济，文化中心长达一千多年，先后有21个王朝在此建都。故有十三朝古都之称。

西周、秦、西汉、新莽、东汉（献帝时期）、西晋（愍帝时期）、前赵、前秦、后秦、西魏、北周、隋、唐。

盛世大唐华 千古风华



唐朝被誉为中国的黄金时代，其政治、经济、文化、艺术都达到了空前发展

- 西安——古代丝绸之路的重要枢纽
- 文化自信和多元融合
- 社会生活繁荣发展
- 诗歌文学的创作高峰：李白、杜甫、白居易、王维、李商隐、杜牧、孟浩然…

她力量

【唐代女性自由、自信与力量的展现】

自由：社会地位的飞跃

- 拥有更多婚姻自主权
- 涉足商业、手工业等社会活动
- 能接受教育、学习文学和艺术

自信：彰显自我风采

- 妆容、服饰多样，着男装彰显风尚
- 女性诗歌作品众多，展现才华与自信
- 音乐舞蹈艺术组成了唐代宫廷文化

力量：政治与社会的影响力

- 武则天成为中国历史唯一女皇帝
- 巾帼宰相上官婉儿推动唐朝文化发展
- 女性参与体育竞技、宗教活动



· 国家一级博物馆 ·

西安博物院

西安博物院为**国家一级博物馆**、全国AAAA级旅游景区、全国古籍重点保护单位。

总占地面积约16万平方米，由**博物馆、唐荐福寺遗址、小雁塔**三部分组成。

截至2022年末，西安博物院藏品有**113977件**，多数出土于**周秦汉唐**等具有重要影响的朝代，形成了文物等级高、代表性强、影响面广的藏品特点。

陶俑 | 唐三彩 | 金银器 | 青铜器 | 瓷器 | 玉器



镇馆之宝-三彩腾空马【唐】

策马奔腾，彪悍勇猛。

精神抖擞，无拘无束。

骏马彪悍勇猛，胡人少年精神抖擞。此文物是丝绸之路文化交流的见证，表达了人们对美好生活的向往。

唐朝是中国封建社会的鼎盛时期，长安作为当时的国际化大都市，彰显了唐朝在世界上的政治、经济、文化地位。唐三彩就是这一时期产生的一种彩陶工艺品，以造型生动逼真、色泽艳丽、富有生活气息而著称。



镇馆之宝-金虎符【战国】

调兵遣将之凭证，
佩戴在腰间的吉祥物。

金质，作卧虎状。巨目大耳，龇牙，四腿曲卧，长尾上卷，通体纹饰为凸雕合阴刻，器背面有扣槽，体形小，但制作精美，雕刻生动，造型雄奇。

虎符，也称兵符，起源春秋战国时期，虎符是我国古代封建皇帝授予臣属们兵权后，调兵遣将所用的凭证。



镇馆之宝-金背瑞兽葡萄镜【唐】

富丽堂皇，熠熠生辉。

葡萄纹 | 瑞兽 | 祥花瑞草

金背镜是唐代制镜的特殊工艺之一，在镜子的背面贴上金版或银版，锤刻出各种纹饰。该镜呈八边菱花形，中央有一追尾式双兽钮，海兽、禽鸟间缠绕葡萄枝叶，动物生动饱满，纹饰刻画细腻清晰。



镇馆之宝-鎏金走龙【唐】

气场十足，欣欣向荣。

整体呈现出盛世大唐之气派。

走龙尖嘴龇牙，长舌卷曲，独角竖耳，头须向后，锯齿状背脊，长尾拖后上卷，全身刻有鱼鳞纹，三爪长腿，筋骨强劲，昂首行步，姿态雄壮刚健，情态生动，富有生命力，表现出唐代高超的冶金技术。



唐·架鹰狩猎胡俑
西安博物院藏

酒文化

胡姬酒肆

饮茶文化

禅宗茶饮

民间艺术

百戏杂耍

狩猎文化

游与猎

更多历史文化与馆藏文物

IP大事件



正月十五 上元灯节

远赴人间惊鸿宴，一睹人间盛世颜



小雁塔新年敲钟

敲钟祈福，岁岁安康

专家资源

【非遗专家】



传统美术：面花 传统技艺：风筝
传统技艺：糜粘画 传统舞蹈：腰鼓

【西安历史学家】



秦始皇兵马俑、大雁塔、西安城墙等古迹，见证了中国历史的辉煌。
秦腔、唐三彩等文化遗产，展现了西安深厚的文化底蕴和独特的文化魅力。

【学术教授】



西安当地高校教授资源

场地资源



➤ 沉浸式环幕影院

➤ 大雄宝殿南侧



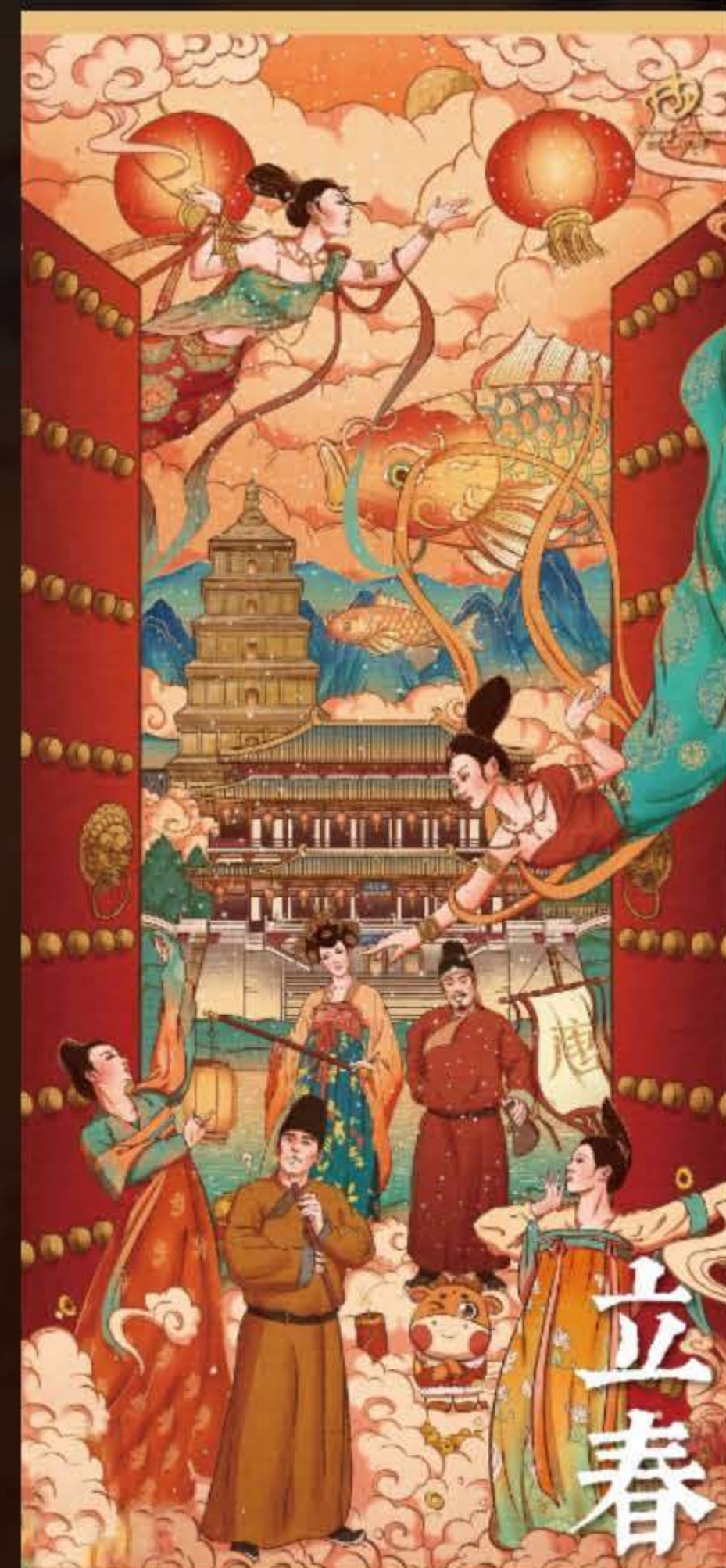
➤ 博物馆大厅

➤ 小雁塔（全国第一批重点文物保护单位）

创意视觉参考

GRAPHIC DESIGN

【图库风格参考】精致国朝风



【图库风格参考】萌趣可爱风



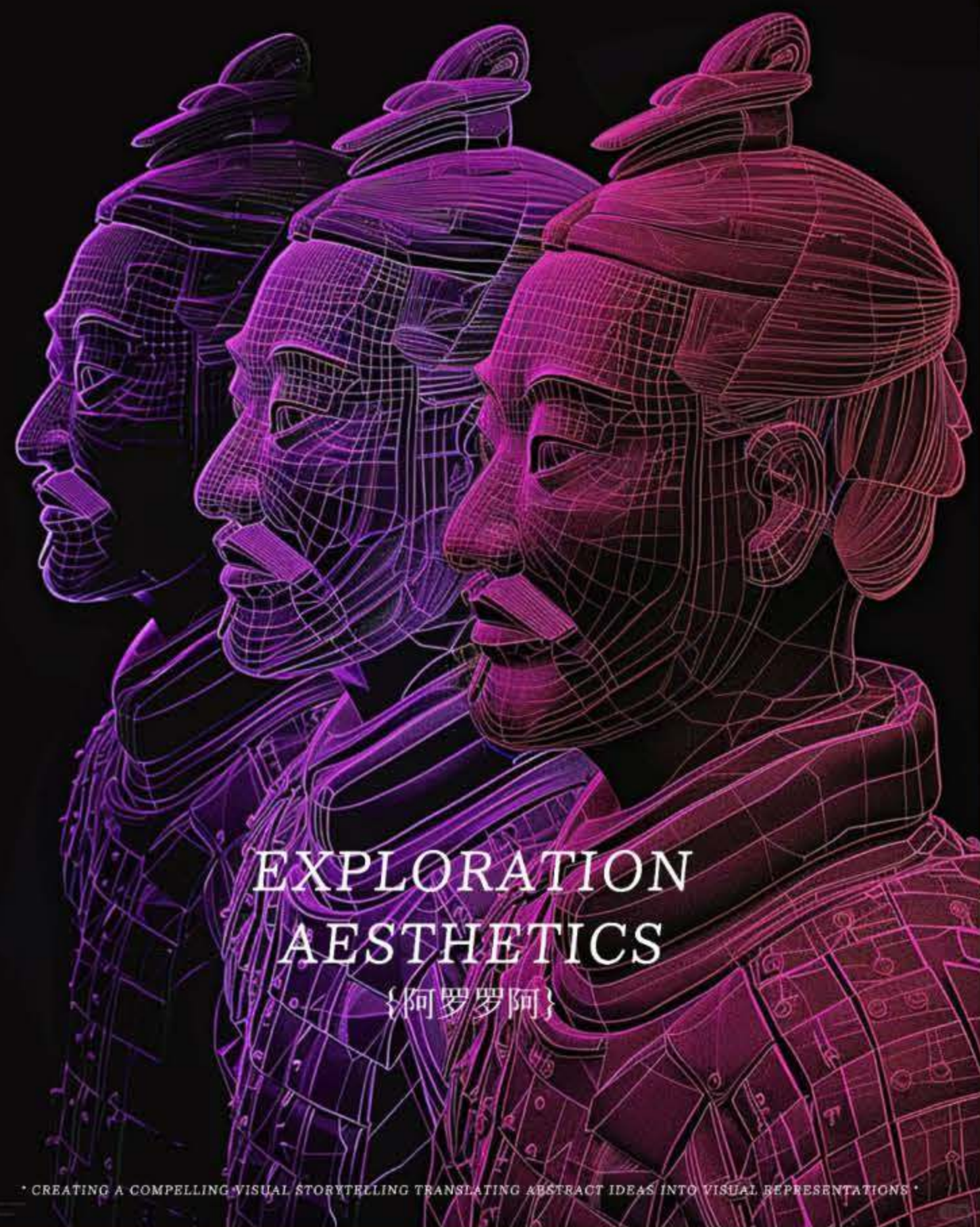
【图库风格参考】时尚潮酷风



【图库风格参考】赛博科技风

·AIGC·

·2024·



IP 赋能 · 开放合作

云豆传媒（北京）有限公司