

苏州丝绸博物馆，国家一级博物馆，位于江苏省苏州市北寺塔风景区内，是一座丝绸专业博物馆。馆内设有历史馆、现代馆、少儿科普馆、桑梓苑和丝织机械陈列室、钱小萍丝绸文化艺术馆六大展区，其中历史馆包括古代厅、蚕桑居、织染坊、贡织院、民国街和非遗厅六部分。

苏州丝绸博物馆

S U Z H O U S I L K M U S E U M

版权所有：苏州丝绸博物馆 苏文投集团

丝绸——东方瑰宝，千年传承

古代皇室贵族的专属衣料

丝绸之路的主要贸易商品

政治和文化交流的重要媒介

时尚艺术领域的特色文化符号

方帛罗
锦

苏州丝绸博物馆

共建丝绸之路， 共享繁荣发展。

——2013年，习近平提出建设“**新丝绸之路经济带**”和“**21世纪海上丝绸之路**”**战略构想**，旨在借用古代“丝绸之路”的历史符号，高举和平发展旗帜，主动发展与沿线国家经济合作伙伴关系。

——2017年，习近平在“一带一路”国际合作高峰论坛上指出，我们传承古丝绸之路精神，共商“一带一路”建设，是历史潮流的沿续，也是面向未来的正确抉择。

苏州非遗文化，“热”力十足

2024年文博、非遗热度持续升温，苏州国家级非遗文化备受追捧



- 1 徐霞客曾在哀牢山迷路 1644882
- 2 戴LV丝巾受访的女局长被查 1308635
- 3 文博热非遗热持续升温 1103483
- 4 股市 1062357
- 5 特斯拉将请求中国等批准FSD监督版 8514
- 6 基金 561359
- 7 李沁重生之我在各个年代当医生 371402
- 8 Hanni决定出席国会监督 368205
- 9 韩国政府每周进口200吨中国大白菜 3614
- 10 短视频带货培训陪跑再升级 352132
- 11 国乒女团决赛为何不敌日本队 347712

2024国庆期间
热搜榜单TOP3



2024国庆期间
苏州游客量1285.6万



苏州当地共34个国家级非物质文化遗产



白鹿·丝绸主题杂志大片

苏州丝绸博物馆

S U Z H O U S I L K M U S E U M

- 国家一级博物馆
- 我国第一座丝绸专业博物馆
- 7万片近现代丝绸样本



宋锦

国家级非物质文化遗产

宋锦，起源于春秋，形成于宋代，辉煌于明清，为中国丝绸三大名锦之一。

宋锦是我国首批国家级非物质文化遗产代表作，也是人类非物质文化遗产。

宋锦织物结构独特、“活色工艺精湛，自图案色彩古朴高雅，质地细腻且轻薄平挺。

五彩翟鸟纹宋锦皇后服



吉祥鸟纹



祥瑞龙纹

漳 缎

江苏省非物质文化遗产

漳缎，江苏省非物质文化遗产。始创于明末清初，诞生于苏州官办织造局御用丝织工匠之手。以缎纹为地，绒经起花，被称作“丝绸之路上的浮雕艺术”。

漳缎的纹样多为四合如意云、八仙、八宝、缠枝莲、团花等，这些纹样均蕴含浓厚的东方民族风韵，代表着不同的吉祥寓意。



蓝色暗八仙纹漳缎袄

暗八仙纹：由八仙纹派生而来的纹样，以八仙各自所持之物代表各位神仙（扇子、宝剑、葫芦、阴阳板、花篮、渔鼓、笛子、荷花）。



旗袍

国家级非物质文化遗产

旗袍，起源于中国满族女性传统服饰，20世纪上半叶成为时尚标志。它不仅体现了东方女性的优雅与内敛，还被誉为“中国国粹”和“国服”。

旗袍以其独特的剪裁和流线型设计，强调女性身材曲线，分为京派和海派两大类。京派旗袍保守、传统，海派则开放、时尚。旗袍在国际舞台上享有盛誉，是中国文化的重要代表之一。



提花巴黎缎旗袍

烂花乔其绒短袖旗袍

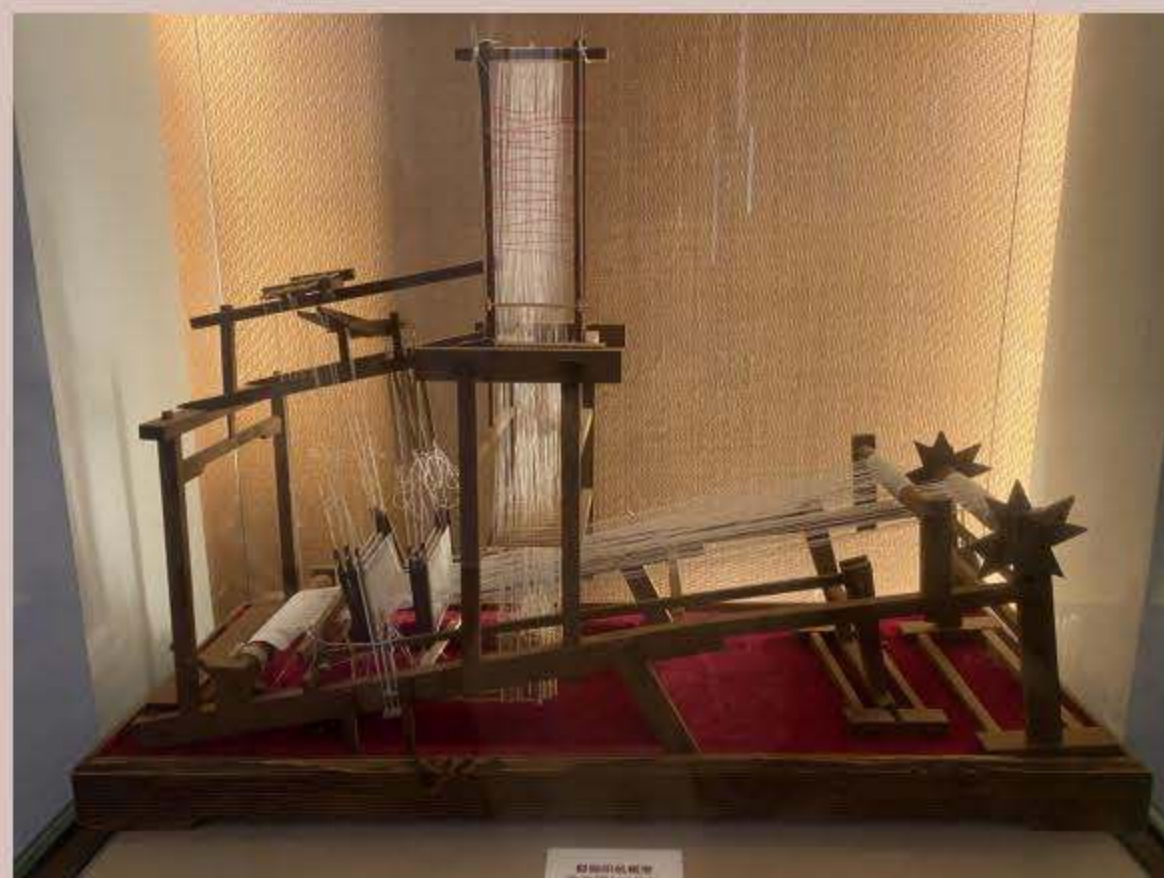
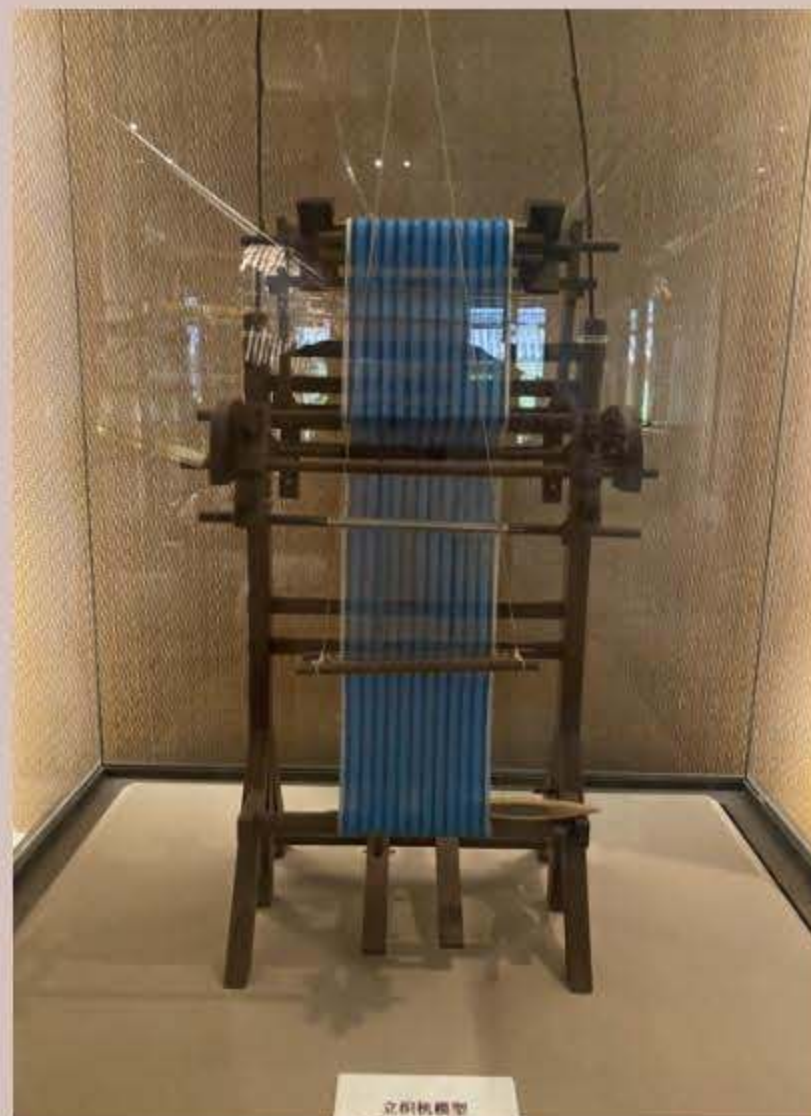
叶影彩条地织月季花缎衬绒短袖旗袍

古织机

苏州市非物质文化遗产

古织机，古代纺织行业中使用的一种机械，可以快速地完成大量织布工作，其制作技艺历史可追溯到新石器时代。在明清时期，苏州的织机数量多达一万五千多台，织工有十万人，是古织机的鼎盛时期。

古织机反映了中国社会的发展史和文化史，是纺织业发展的重要里程碑，也是人类文明进步的重要标志。





石青色缎地

三蓝绣瓜瓞绵绵女褂

『富贵长寿，爱情和美』



元青色

纳纱云龙纹朝袍

『吉祥如意，飞黄腾达』



白色

纳纱团花地景纹袄

『丰裕充足，繁荣美好』



白地盘金绣

人物动物花卉风景纹云肩

『崇敬自然，追求美好』



双狮滚雪球

绣花荷包

『雄狮瑞兽，祥瑞纳福』



黄地联珠团窠鹿

纹锦残片

『一“鹿”平安，吉祥富贵』

服饰里的色彩

——江南十二色





苏州丝绸博物馆
SUZHOU SILK MUSEUM

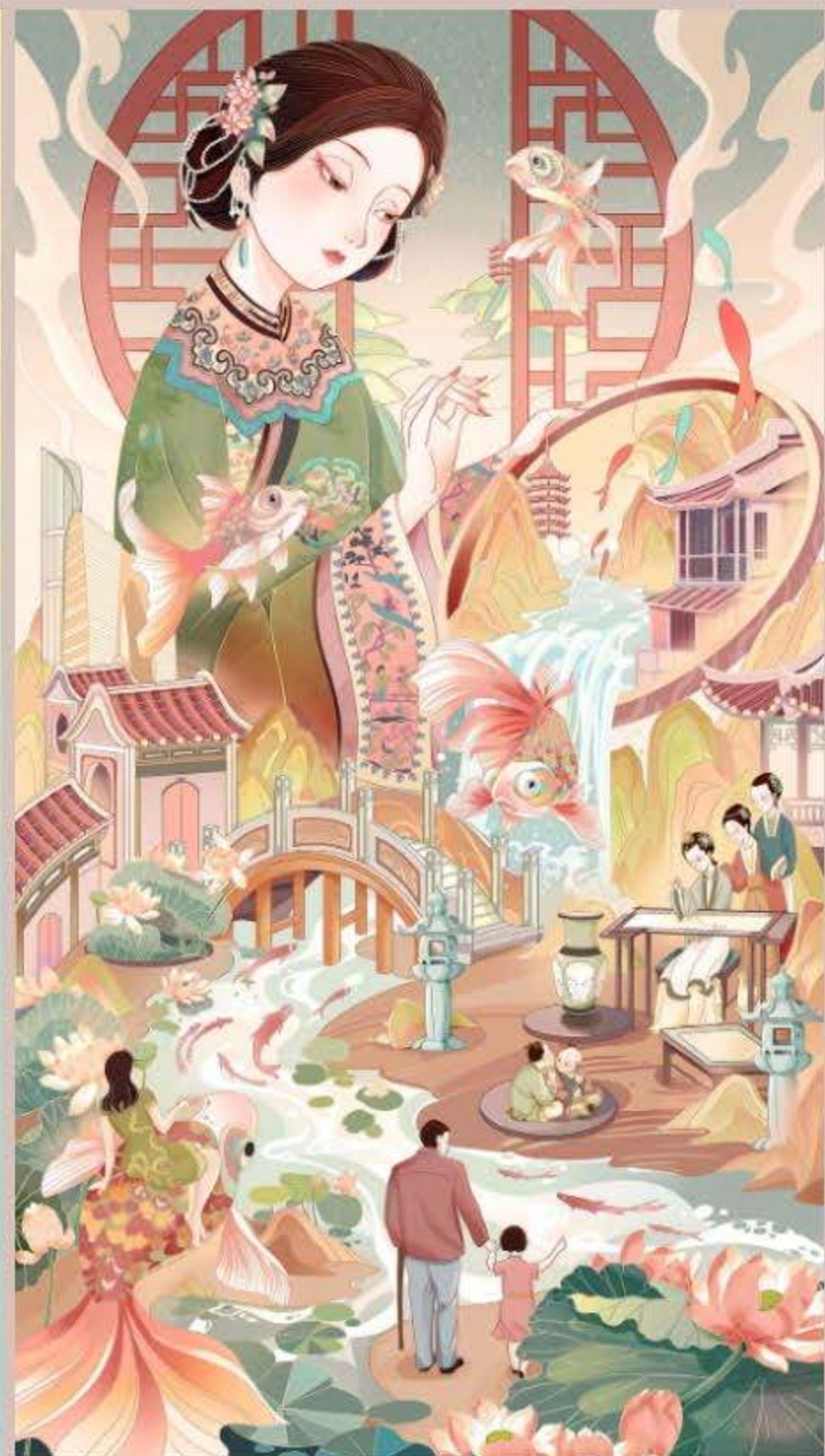
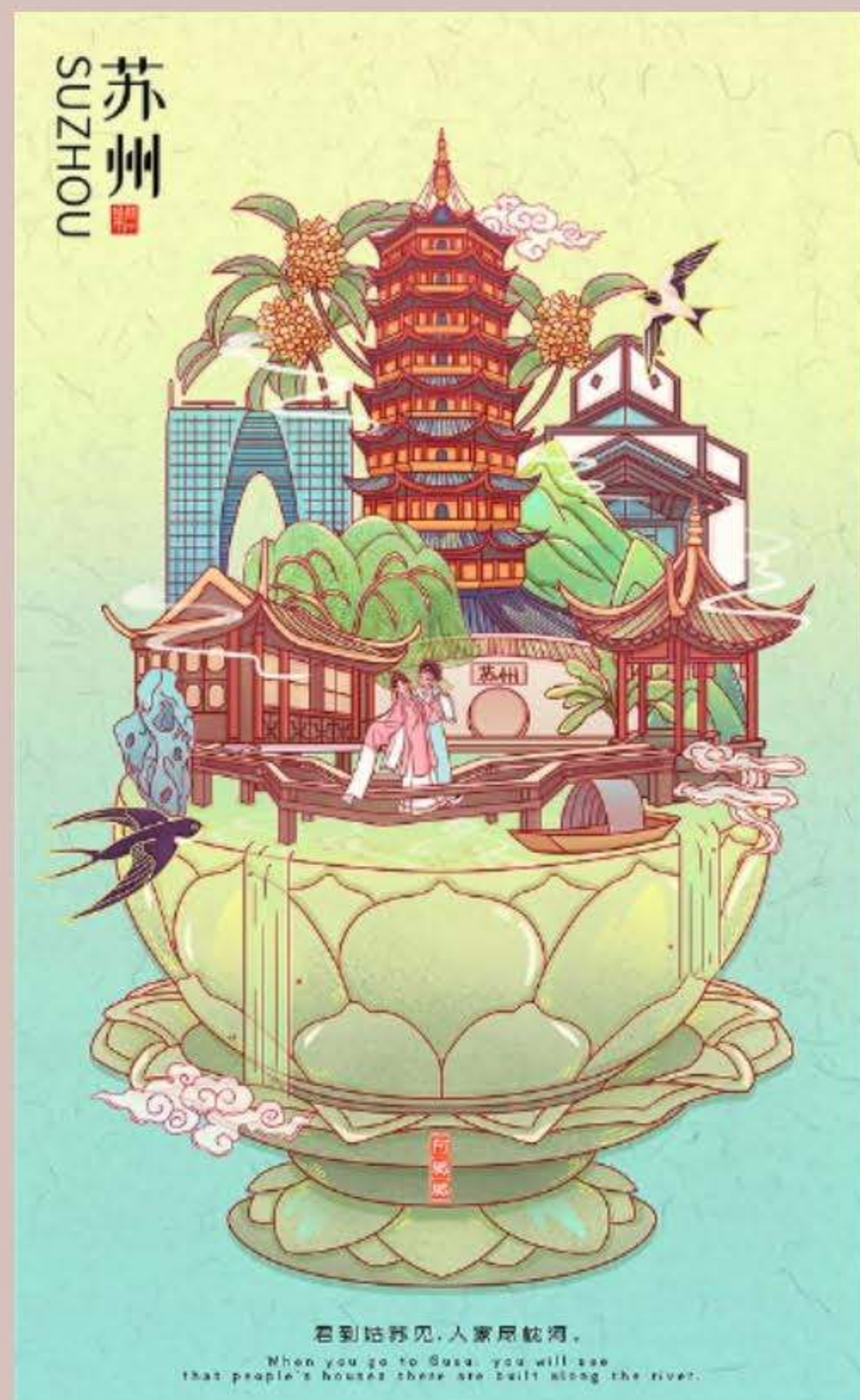


苏文投集团
SUZHOU CULTURAL INVESTMENT

创意视觉参考

S U Z H O U S I L K M U S E U M

【图库风格参考】精致国潮风



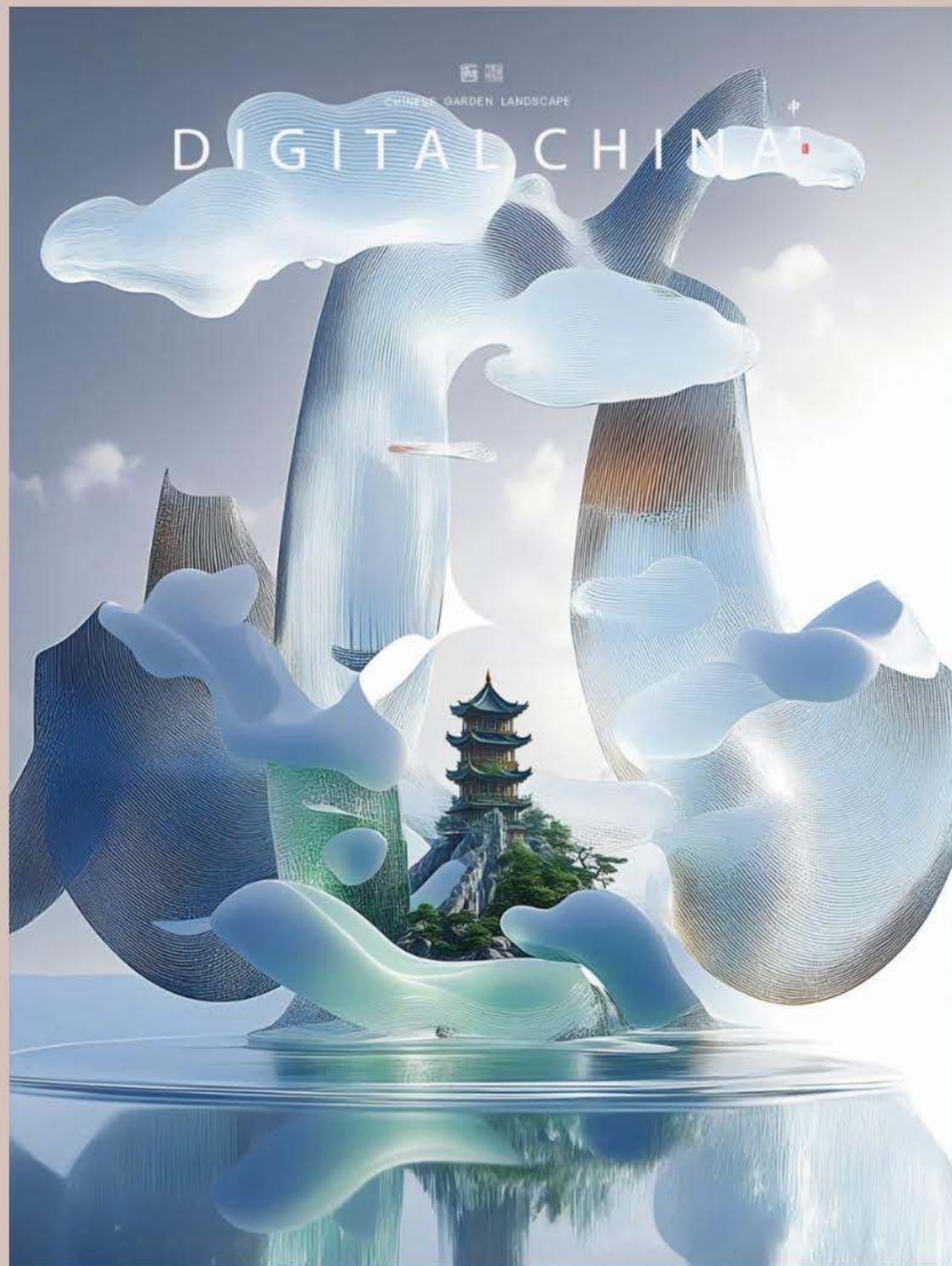
【图库风格参考】纹样藻井风



【图库风格参考】时尚潮酷风



【图库风格参考】赛博科技风





苏州丝绸博物馆
SUZHOU SILK MUSEUM



苏文投集团
SUZHOU CULTURAL INVESTMENT

全方位授权合作

S U Z H O U S I L K M U S E U M



苏州丝绸博物馆
SUZHOU SILK MUSEUM



苏文投集团
SUZHOU CULTURAL INVESTMENT

多样化场地资源支持



➤ 丝博未来馆

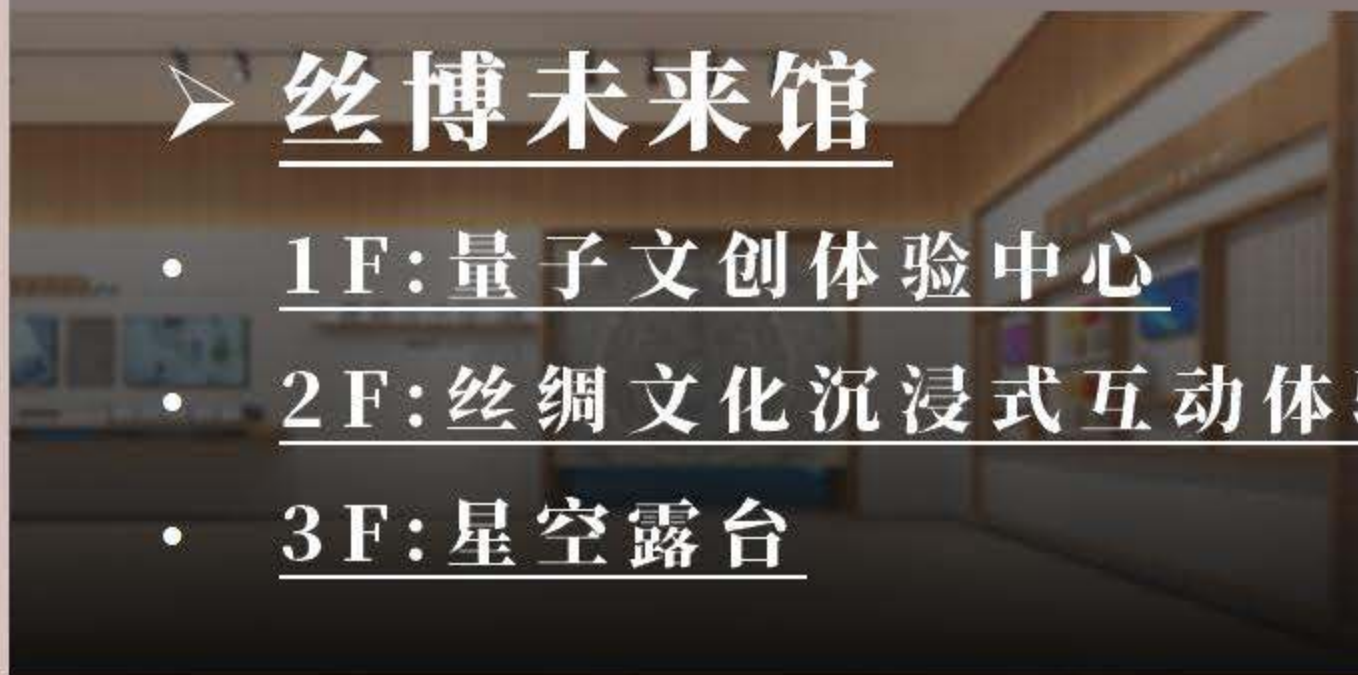
- 1F:量子文创体验中心
- 2F:丝绸文化沉浸式互动体验
- 3F:星空露台

➤ 丝博未来馆

➤ 丝博历史馆

➤ 丝博现代馆

➤ 丝博报告厅



品牌授权

产品授权

营销授权

礼赠品授权

内容授权

数字营销授权

内容改编授权

数字内容授权

空间授权

主题乐园授权

公共空间授权

展览活动授权

公益联动

内容共创

全民大赛

研学课堂

苏州丝绸博物馆，国家一级博物馆，位于江苏省苏州市北寺塔风景区内，是一座丝绸专业博物馆。馆内设有历史馆、现代馆、少儿科普馆、桑梓苑和丝织机械陈列室、钱小萍丝绸文化艺术馆六大展区，其中历史馆包括古代厅、蚕桑居、织染坊、贡织院、民国街和非遗厅六部分。

IP赋能 · 开放合作

版权所有：苏州丝绸博物馆 苏文投集团

yundou-mkt@yundoumedia.com