



国家图书馆

NATIONAL LIBRARY OF CHINA

2025

NATIONAL
LIBRARY OF CHINA





水

NATIONAL LIBRARY OF CHINA
ORACLE BONES 2021

甲骨文





01

甲骨项目日

体会甲骨文化
百家姓氏
中华文字互动

02

科普知识月

从甲骨文的历史
到文字的演变
形成独特的
华夏文明

03

展品置入山

甲骨精品
光影互动
民间卷集收藏

04

空间美学

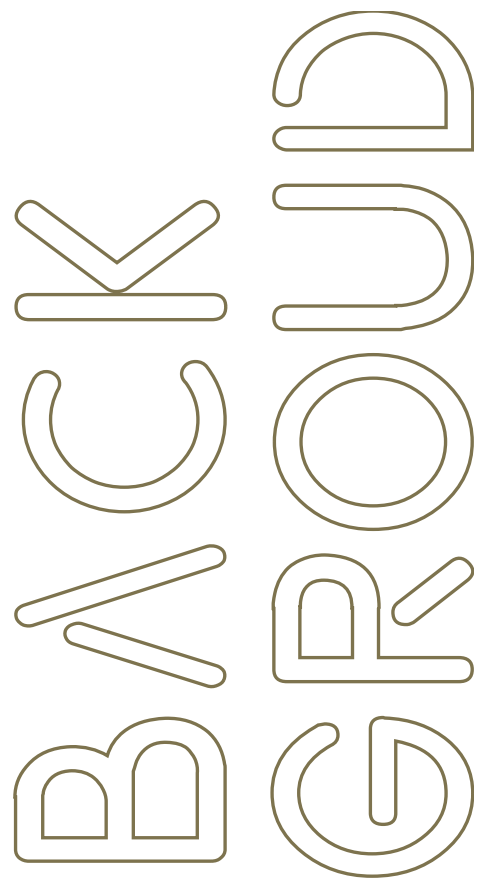
殷墟初始
汉代简雅
沉浸在文字艺术
国潮艺术的氛围

05

图库绘制

文创视觉地图
从内容到场景
件件应用





STEP 01

甲骨文项目



国家图书馆介绍 / 甲骨文渊项目介绍 / 中华文字



NATIONAL
LIBRARY OF CHINA

国家图书馆品牌推介

ACADEMIC SUPPORT BY NLOC
DESIGN / WRITTEN BY GAOHESHUAI
COPYRIGHT [C] JY-CULTURE & NLOC

NATIONAL
LIBRARY OF CHINA
国家图书馆品牌推介





关于中国国家图书馆

ABOUT NATIONAL LIBRARY OF CHINA

- 国家总书库 / 国家书目中心
- 国家古籍保护中心 / 国家典籍博物馆
- 馆藏文献4000万册(件) / 古籍文献近330万册(件) / 数字资源总量超过1000TB
- 亚洲规模最大的图书馆 / 居世界国家图书馆第三位
国家图书馆履行国内外图书文献收藏和保护的职责，指导协调全国文献保护工作；为中央和国家领导机关、社会各界及公众提供文献信息和参考咨询服务；开展图书馆学理论与图书馆事业发展研究，指导全国图书馆业务工作；对外履行有关文化交流职能，参加国际图联及相关国际组织，开展与国内外图书馆的交流与合作。



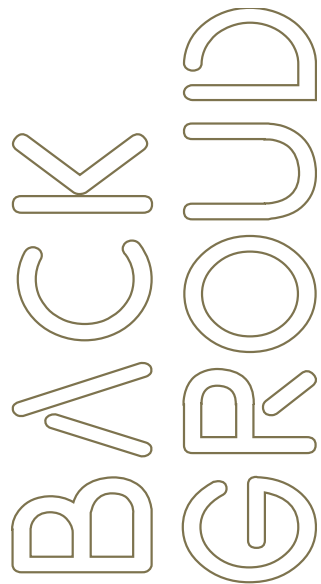


国图甲骨文

ABOUT ORACLE BONES

- 国图现藏甲骨35651片
- 收藏量约占存世总量的四分之一
- 世界上收藏甲骨最多的单位。

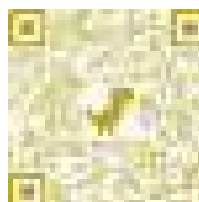
甲骨文具备深厚的历史内涵和时代特征。如，标记为“北图6006甲骨”，它和其他骨片的缀合曾是甲骨学史上的首创，缀合完整的骨片更是印证了《史记·殷本纪》的记载基本正确；还有馆藏大龟四版之一的“北图4453”，此片甲骨是一片保存比较完好的龟腹甲，记载贞人宾贞问燎祭之事，字体挺拔雄健，属武丁时期宾组大字类卜辞的典型风格，是甲骨文书法中的精品。



1899~2019

“中国字是中国文化传承的标志。

殷墟甲骨文距离现在3000多年，3000
多年来，汉字结构没有变，这种传承是真
正的中华基因。” ——习近平



央视新闻



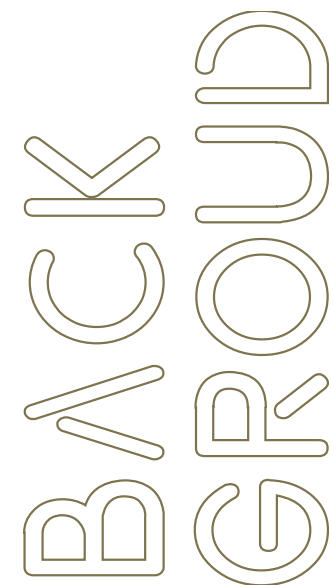
品牌
定位

简约美学 华夏基因

文明起源

文化传承

「 中 华 文 字 」
象形流变 字之始祖 文字进化



象 锦 仓 孔 文 文字进化
 形 绣 颀 子
 流 文 造 留
 变 章 字 书

日 日 日 日 日 日
 月 月 月 月 月 月
 山 山 山 山 山 山
 水 水 水 水 水 水

传承历史

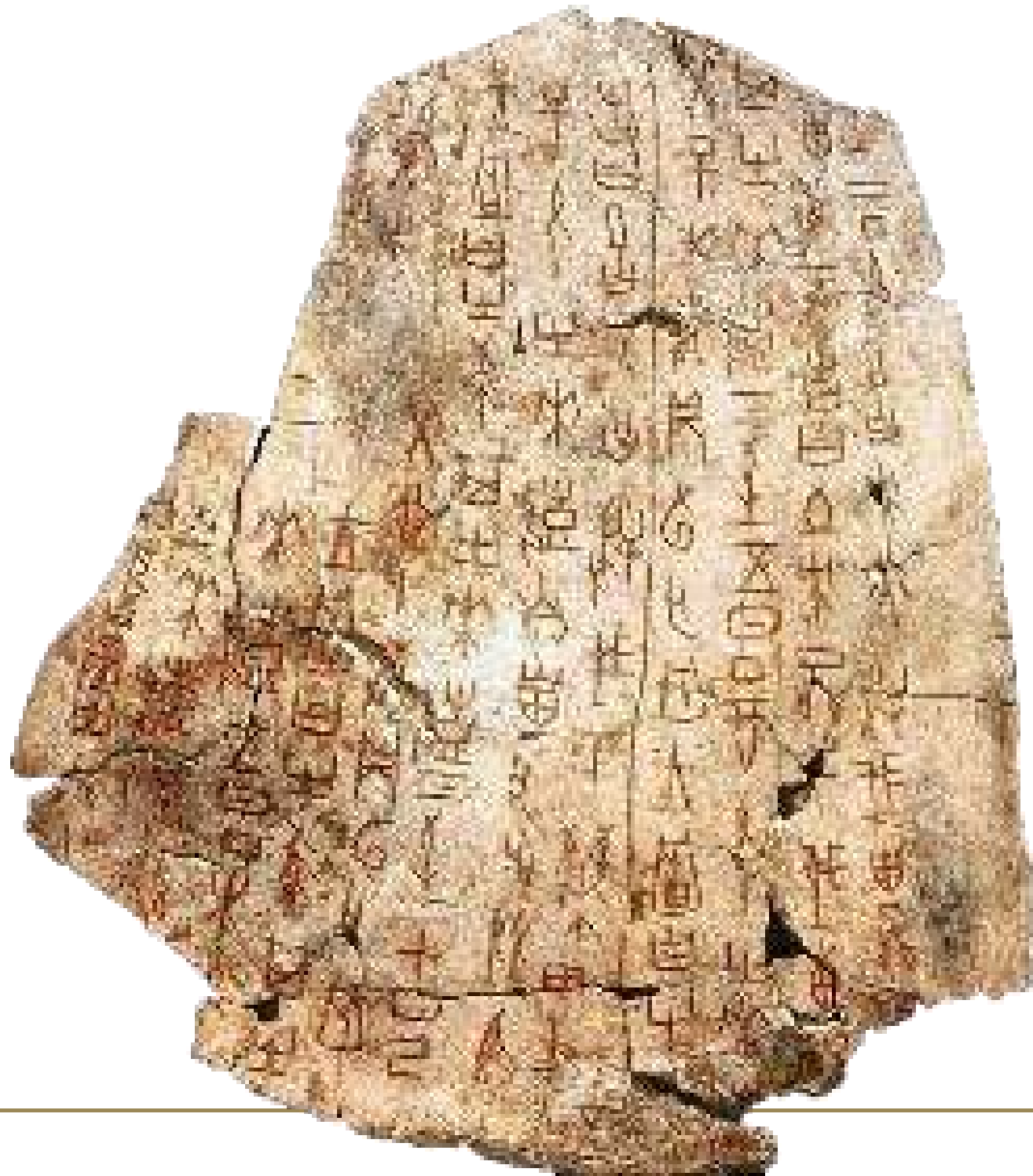
传承历史：先有甲骨，才有现在中华文明的多彩文章，历时千年岁月，延绵不绝，现而今我们书写的未来，正是我们曾经书写的过去；



STEP 01

品牌
定位

文明
启蒙



启蒙育人

启蒙育人：甲骨文是中华民族传统文化的宝贵遗产，也是全人类的珍宝，传承弘扬甲骨文是炎黄子孙的共同责任和历史使命；



NATIONAL
LIBRARY OF CHINA
国家图书馆品牌推介

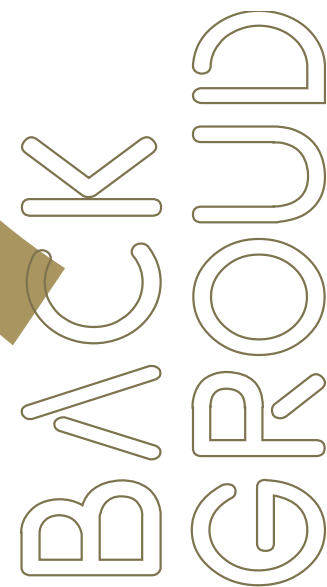


文 象形
之 艺术

田月山水

国潮美学

国潮美学：象形流变，每一处简约之见，都映射了后代汉唐建筑美学，生活之风，乃至明清的繁华艺术；



文字
进化

传承中华文字的历史

史

文字之美

文明
启蒙

启迪智慧的思绪

文

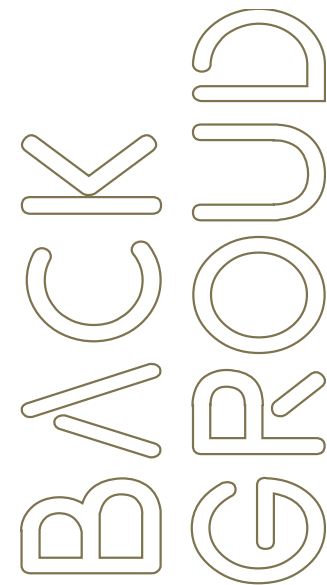
文化之美

象形
艺术

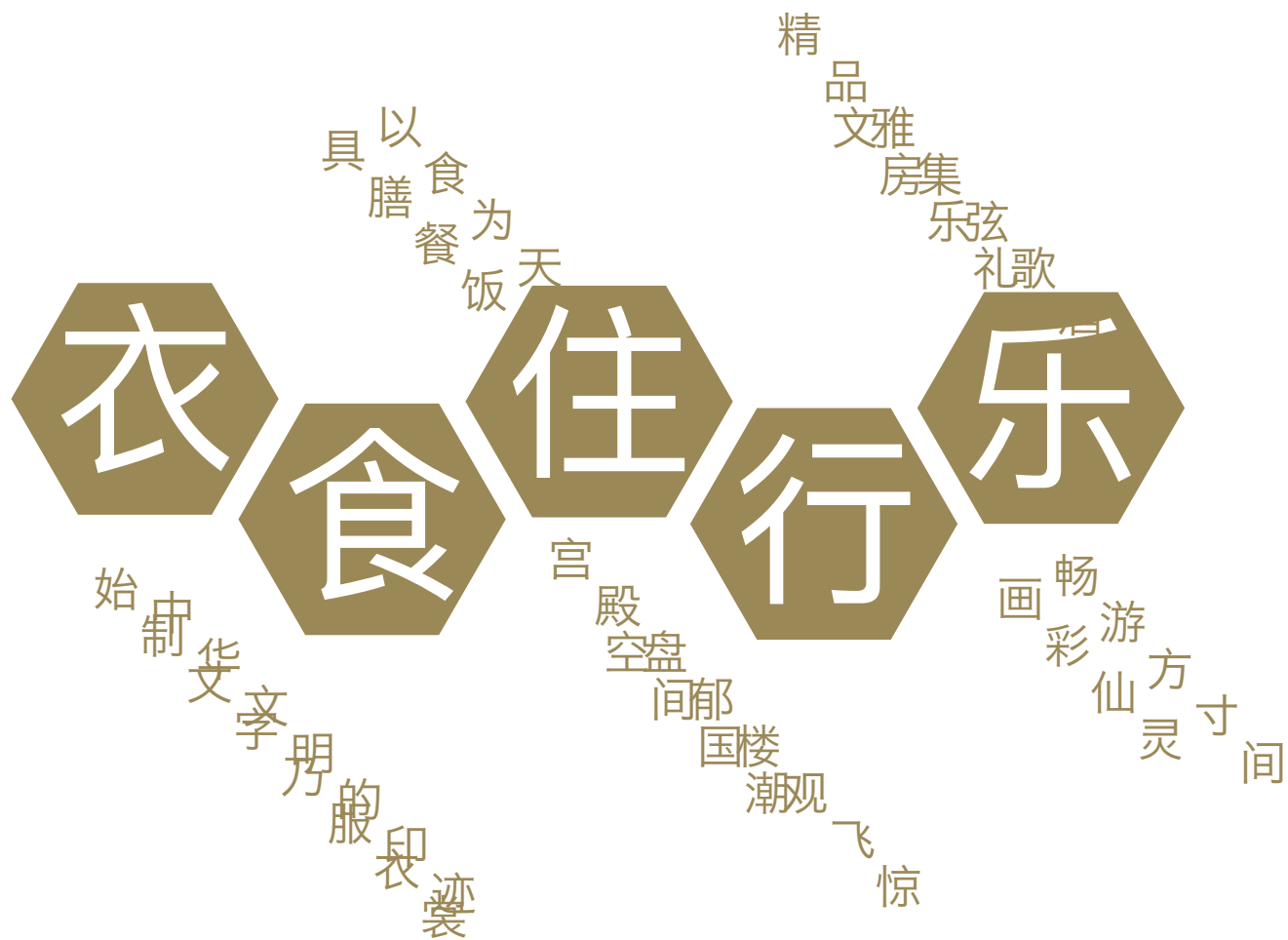
象形设计艺术的瑰宝

艺

艺术之美



品牌
维度



一字一苍穹。



品牌
维度



一字一苍穹。



品牌
群体



科普 知识

STEP 02

CULTURAL KNOWLEDGE



重现文明 / 神秘文字 / 传奇王国 / 探索甲骨



NATIONAL
LIBRARY OF CHINA

国家图书馆品牌推介

ACADEMIC SUPPORT BY NLOC
DESIGN / WRITTEN BY GAOHESHUAI
COPYRIGHT [C] JY-CULTURE & NLOC

NATIONAL
LIBRARY OF CHINA
国家图书馆品牌推介



序言 水

埃及的圣书字、两河流域的楔形文字、中国的甲骨文是世界公认的最古老的文字系统，代表着古代人类文明最辉煌的成就。如今，仅有甲骨文一脉相承，传承不辍。

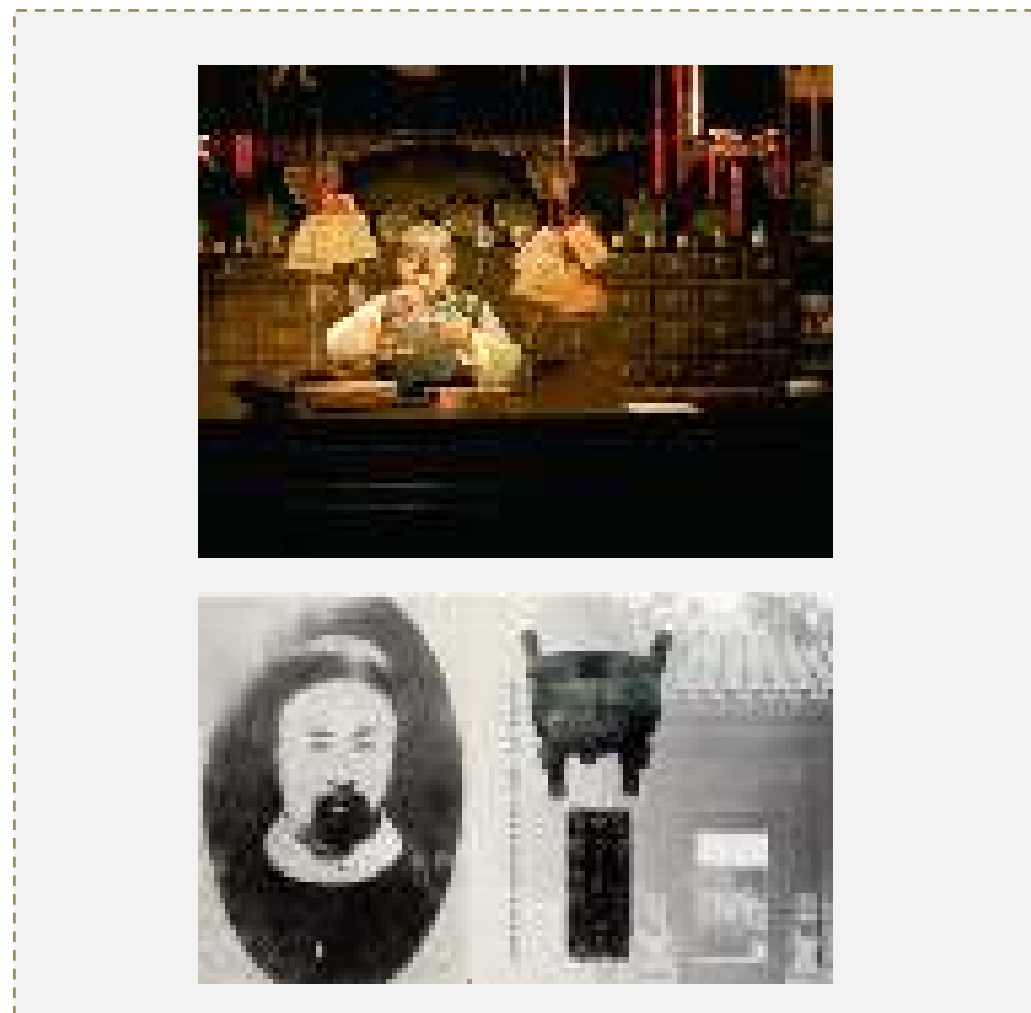
甲骨文，是照亮中华文明的一盏明灯。它不仅是一个文明的符号、文化的标志，还把有记载的中华文明史向前推进了500年，使中华民族5000多年的悠久历史和灿烂文化，得以延续传承。这种几千年连贯发展至今的文明，在世界各民族中并不多见。

今天，中华民族要继续前进，就必须根据时代条件，继承和弘扬我们的民族精神和民族文化，在重拾记忆中迎接新的辉煌。

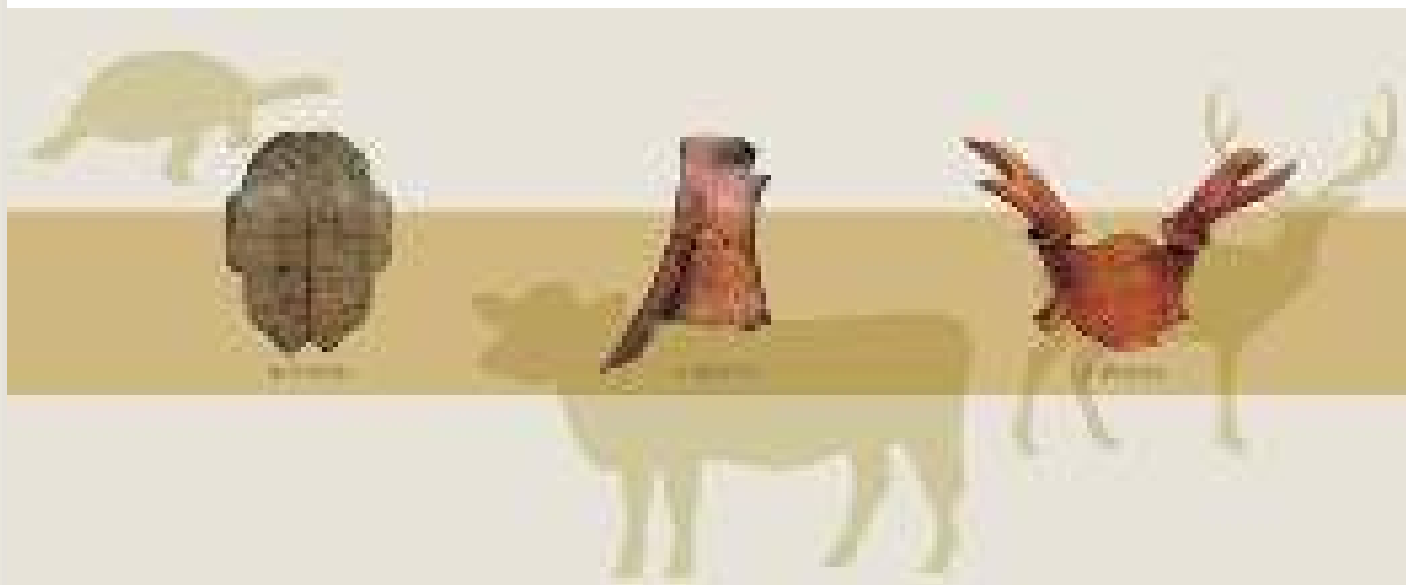




第一部分：重现文明



第二部分：神秘文字



CULTURAL
KNOWLEDGE





第三部分：传奇王国





第四部分：探索甲骨

大成之作

《殷虚书契》是甲骨学研究的奠基之作，也是甲骨学研究的集大成之作。作者李继忠在甲骨学领域有着深厚的造诣，他的研究不仅为甲骨学的发展做出了重要贡献，也为中国考古学的发展做出了重要贡献。本书是作者多年研究的结晶，也是甲骨学研究的里程碑之作。

殷虚书契

《殷虚书契》是甲骨学研究的奠基之作，也是甲骨学研究的集大成之作。作者李继忠在甲骨学领域有着深厚的造诣，他的研究不仅为甲骨学的发展做出了重要贡献，也为中国考古学的发展做出了重要贡献。本书是作者多年研究的结晶，也是甲骨学研究的里程碑之作。



CULTURAL
KNOWLEDGE



甲骨时代

甲骨占量

第1期 (27代武丁时代)	57%
第2期 (28代祖庚, 29代祖甲兄弟时代)	11%
第3期 (30代廩辛, 31代康丁兄弟时代)	12%
第4期 (32代武乙, 33代文丁时代)	8%
第5期 (34代帝乙, 35代帝辛时代)	10%





NATIONAL
LIBRARY OF CHINA

国家图书馆品牌推介

ACADEMIC SUPPORT BY NLOC
DESIGN / WRITTEN BY GAOHESHUAI
COPYRIGHT [C] JY-CULTURE & NLOC

STEP 03

SPECIAL
EXHIBITS

展品置入

目 15件珍品甲骨模型

NATIONAL
LIBRARY OF CHINA
国家图书馆品牌推介



释文

- (1) 东方曰析，风曰协。
- (2) 南方曰因，风曰。
- (3) [西]方曰，风曰彝。
- (4) [北方曰]夬，风曰俊



展出甲骨10件，包括象骨、
人头盖骨、龟甲和其他兽骨等
高质量的珍贵甲骨。

北图12789（四方风）模型

商武丁时期（前1250—前1192） 宾组 兽骨

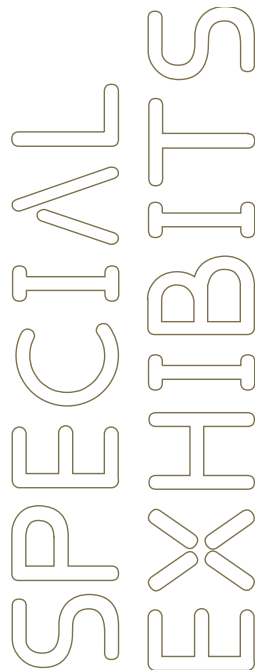
实物尺寸25×15.6厘米 24字

刘体智旧藏 《甲骨文合集》14294著录

有图无字

有人类与动物骨骼，或为祭祀，或为占卜。有人类骨骼，或为人类骨骼，或为动物骨骼。有人类骨骼，或为人类骨骼，或为动物骨骼。有人类骨骼，或为人类骨骼，或为动物骨骼。

有人类骨骼





释文

[乙未 品上甲十、报乙三、报丙三、报丁三、示壬三、示癸三]、大乙十、[大丁十、大甲十]、大庚七、小甲三…三、祖乙…

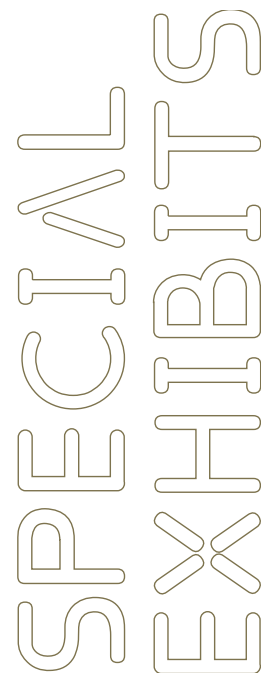
北图6006模型

商武乙文丁时期（前1147—前1102） 历组 兽骨

实物尺寸6×3.3厘米 12字（合文1）

刘体智旧藏 《甲骨文合集》32384著录（部分）

甲骨缀合，证明商王世系。



展品 置入

四羊方尊模型

商代晚期（约公元前14世纪晚期至前1045年）

1938年出土于湖南省宁乡市，现藏国家博物馆。

尺寸：高57厘米



在文物陈列区，以青铜器复制品、相关著作作为辅助展品，使原本相对专业的甲骨文物丰富和立体起来。



SPECIALS
STIBITS
EXHIBES



展品 置入

本次展出了甲骨相关的学术著作五十余种，如郭沫若《甲骨文合集》、中科院考古研究所编辑《甲骨文编》、甲骨文研究资料编委会《甲骨文研究资料汇编》等。



SPECIALS
EXHIBITS



STEP 03

展品
置入



YH127 灰坑场甲骨发掘仿制模型

SPECIALS
EXHIBITS

NATIONAL
LIBRARY OF CHINA
国家图书馆品牌推介



月文字演变

甲骨文



月文字演变

成	律	云	致	雨	谏	京	日	月	盈	辰	廐	列	琴	是	往	猷	收	冬	藏	余
某	重	芥	姜	雨	谏	霜	金	生	水	出	良	风	尺	是	往	猷	果	冬	李	余
裳	推	位	姜	雨	谏	霜	淡	潜	羽	火	荒	官	人	珠	夜	犬	字	珍	李	余
絮	首	更	团	雨	谏	霜	唐	虽	民	罪	同	麟	坐	始	制	文	拱	乃	李	余
水	身	四	伏	雨	谏	霜	一	体	率	在	竹	白	食	朝	道	垂	及	万	李	余
衣	同	波	大	雨	谏	霜	惟	取	文	知	男	从	才	代	复	火	改	得	李	余
始	制	文	字	雨	谏	霜	信	使	可	器	欲	量	淡	良	知	羽	火	宗	官	余
羽	翔	火	宗	雨	谏	霜	衰	推	位	所	度	陶	唐	吊	民	团	弄	周	淡	余
				官	人	始	制	文	字	服	衣	裳	荒	位	团	虞	陶	陶	唐	吊

金文

月文字演变

火	地	言	黄	房	向	耕	荒	日	月	盈	厓	辰	廌	刑	藩	霱	霱	霱	往
焯	莠	寒	穰	閏	余	成	穰	穰	穰	穰	穰	穰	穰	穰	穰	穰	穰	穰	穰
金	生	麗	氷	王	世	昆	周	紉	鬲	巨	陽	周	麟	夜	雨	雨	雨	雨	
荒	菱	獲	咸	潤	漢	麟	加	兒	兒	兒	兒	兒	兒	兒	兒	兒	兒	兒	
宀	宀	了	願	宀	莫	推	精	子	子	子	子	子	子	子	子	子	子	子	
鬲	湯	聖	翦	問	趨	坐	社	于	于	于	于	于	于	于	于	于	于	于	
率	廣	歸	王	鳴	屬	社	社	白	白	白	白	白	白	白	白	白	白	白	
蓋	此	身	鬻	四	大	五	棠	薊	帷	轉	養	養	養	養	養	養	養	養	

大篆

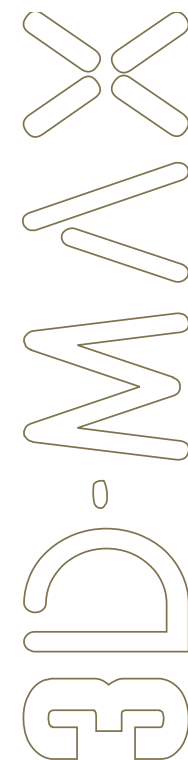
月文字演变

天地昏黄宇宙洪荒日月盈昃辰宿列张寒来暑往
秋收冬藏周余成岁律吕调阳云腾致雨露结为霜
金生丽水玉出昆冈剑号巨阙珠称夜光果珍奉
奠芥姜海咸河淡鳞潜羽翔芝非火帝鸟官人皇始制
文字乃服衣裳推位让国有巢燧唐吊民伐罪周发
殷汤坐朝问道垂拱平章爱育黎首臣伏戎羌一
体率宾归王鸣凤在竹白驹食场化被草木赖及万方
盖此身发四大五常恭惟鞠养岂敢毁伤女慕贞洁

月文字演变

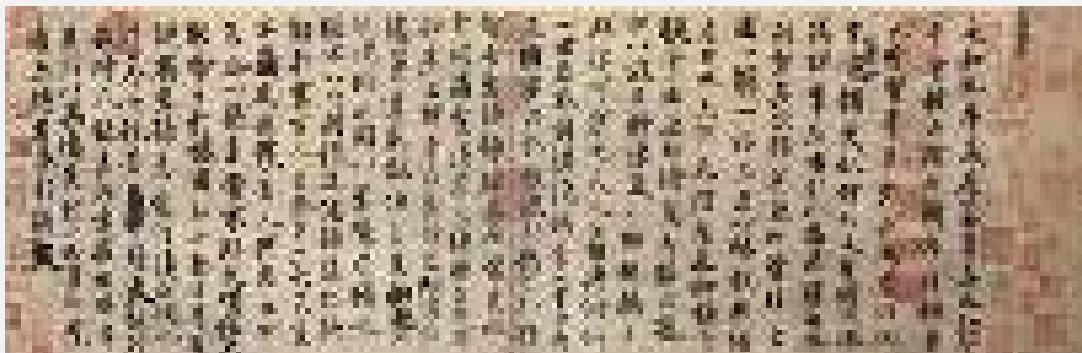
天地玄黄宇宙洪荒日月盈昃星辰宿列张寒来暑往
 秋收冬藏闰余成岁律吕调阳云腾致雨露结为霜
 金生丽水玉出昆冈剑号巨阙珠称夜光果珍菜重
 芥姜海咸河淡鳞羽为宝龙巾大布帝鸟官人皇始制
 文字乃服衣裳推位让国有虞陶唐吊民伐罪周发
 殷汤坐朝问道垂拱平章爱育黎首臣伏戎羌一体
 率宾归王鸣凤在竹白驹食场化被草木赖及万方
 盖此身发四大五常恭惟鞠养岂敢毁伤女慕贞洁

楷白书



晋

行书：兰亭序——王羲之



晋

行书：寒食帖——苏轼



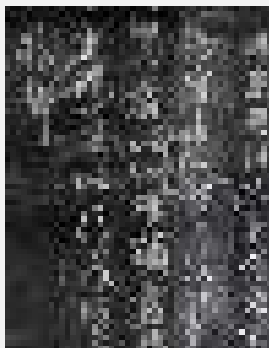
晋

行书：松风阁诗帖——黄庭坚



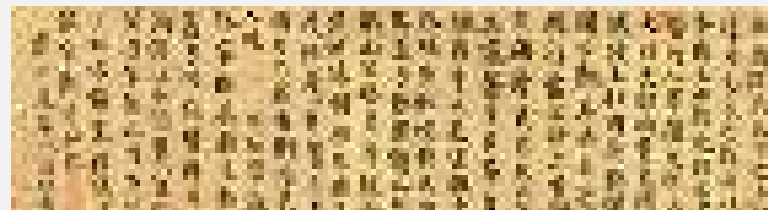
晋

行草书：思恋贴——王献之



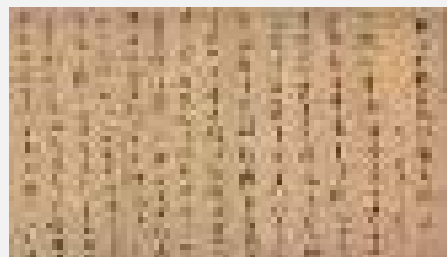
唐

楷书：自书告身帖——颜真卿



唐

草书：小草千字文——怀素



3D-MAX STEP 04

空间美学

目 布局 / 动线 / 互动装置 / 美陈打卡



NATIONAL
LIBRARY OF CHINA

国家图书馆品牌推介

ACADEMIC SUPPORT BY NLOC
DESIGN / WRITTEN BY GAOHESHUAI
COPYRIGHT [C] JY-CULTURE & NLOC

NATIONAL
LIBRARY OF CHINA
国家图书馆品牌推介



山 空间美学
350-450平米



STEP 04

空间
美学

YUWANG
3D-MIX

NATIONAL
LIBRARY OF CHINA
国家图书馆品牌推介



山 空间美学

350-450平米



STEP 04

空间
美学

X
Y
W
-
D
3

NATIONAL
LIBRARY OF CHINA
国家图书馆品牌推介



山 空间美学
350-450平米

STEP 04

空间
美学



YIM
3D-MIX

NATIONAL
LIBRARY OF CHINA
国家图书馆品牌推介

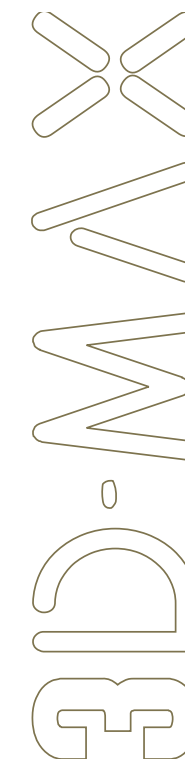
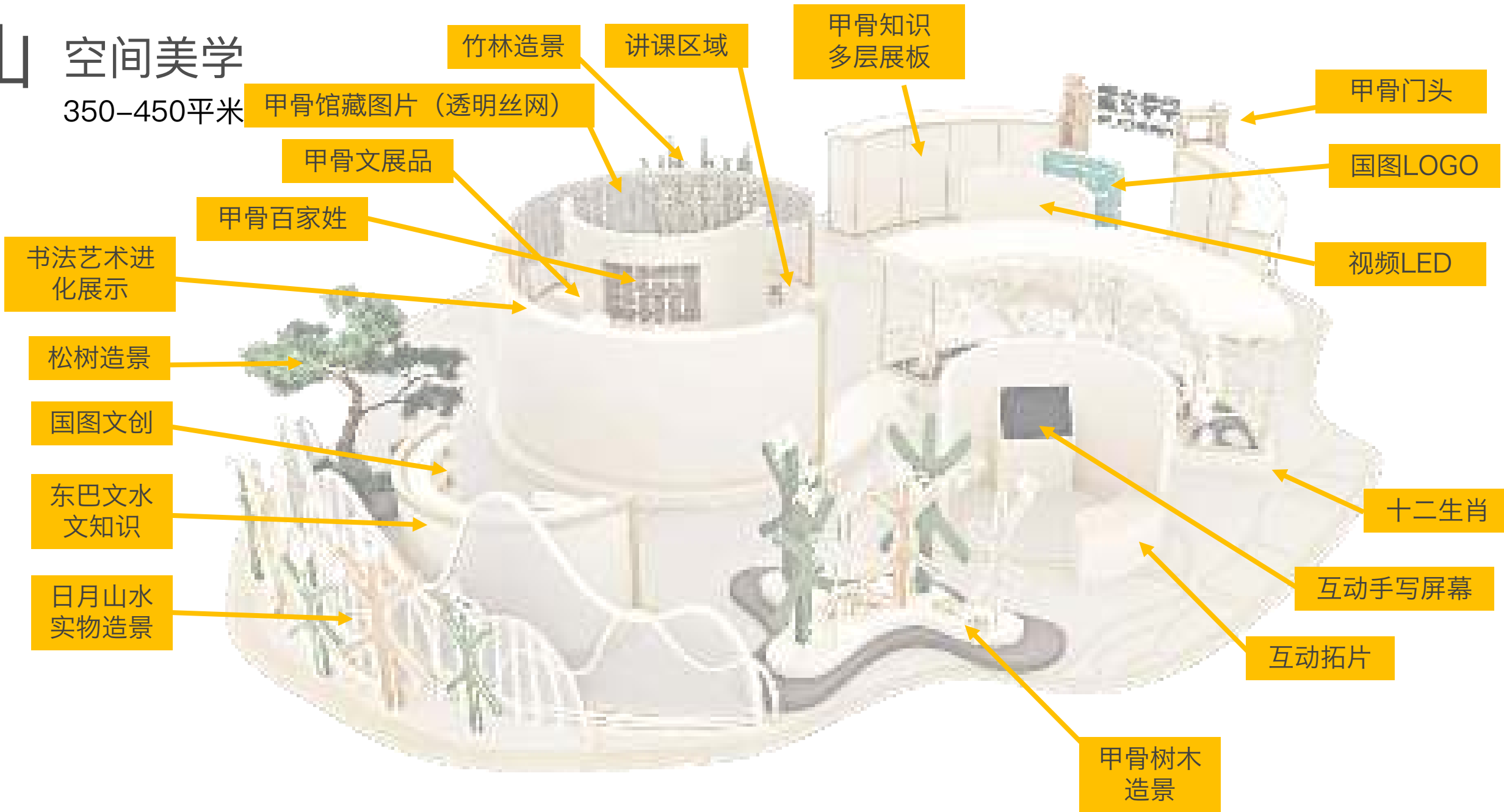


山 空间美学

350-450平米

STEP 04

空间美学



山 空间美学

200-300平米



STEP 04

空间
美学

3D·M·A·X

NATIONAL
LIBRARY OF CHINA
国家图书馆品牌推介



山 空间美学
200-300平米

STEP 04

空间
美学



X
Y
W
-
D
-
J
E

NATIONAL
LIBRARY OF CHINA
国家图书馆品牌推介



山 空间美学
200-300平米

STEP 04

空间
美学



X
Y
W
-
D
3

NATIONAL
LIBRARY OF CHINA
国家图书馆品牌推介



山 空间美学
200-300平米

STEP 04

空间
美学



X
Y
W
-
D
-
J
E

NATIONAL
LIBRARY OF CHINA
国家图书馆品牌推介



山 空间美学

200-300平米



STEP 04

空间
美学

X
Y
W
-
D
E

NATIONAL
LIBRARY OF CHINA
国家图书馆品牌推介



山 空间美学
200-300平米



STEP 04

空间
美学

312·M11X

NATIONAL
LIBRARY OF CHINA
国家图书馆品牌推介



山 空间美学

200-300平米

STEP 04

空间
美学

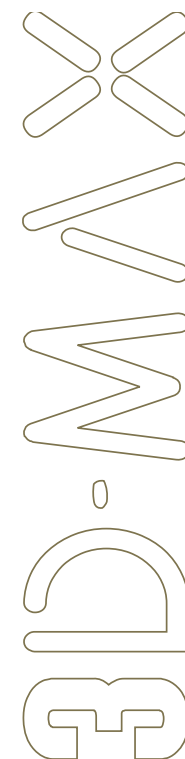


X / Y / W - D / E

NATIONAL
LIBRARY OF CHINA
国家图书馆品牌推介



空间美学



专家课

国学课堂

序号	主题	简介	专家	时长
1	甲骨文的世界	殷墟甲骨文是商代晚期商王室及其他商人贵族在龟甲、兽骨等占卜材料上记录与占卜有关事项的文字，也包括少数刻在甲骨上的记事文字。	朱凤瀚	30分钟
2	永乐大典	《永乐大典》的成书，是明朝“文治”政策发展的结果，也是社会文化发展的需要。该书保存了大量的佚文秘籍，不仅种数甚多，且大都具有极高的文献价值，是中国最著名的一部古代典籍，也是迄今为止世界最大的百科全书。它的规模远远超过了前代编纂的所有类书，为后世留下许多丰富的故事和难解之谜。	陈红彦	30分钟
3	汉字与中华文化	汉字是记录汉语的文字符号，是中华古圣最伟大的发明。了解汉字的起源与传说，汉字的性质、演变与结构等文字学基础理论。	王宁	30分钟
4	论语的精神	《论语》是孔子的学生和后人整理的孔子和他的学生的言论集，讲座中，可通过专家对代表篇目的选讲，解读了《论语》这部儒家经典的核心价值及现实意义。	冷成金	30分钟

序号	主题	简介	时长
1	体验雕版印刷	<p>雕版印刷在印刷史上有“活化石”之称，扬州是中国雕版印刷术的发源地之一，是中国国内唯一保存全套古老雕版印刷工艺的城市，国家非常重视非物质文化遗产的保护。</p> <p>在湿润后的雕版上墨，用圆棕刷均匀涂刷使其墨色均匀。将宣纸覆盖在雕版上，用平棕刷轻刷。纸上便印出文字或图画的正像。</p> <p>雕版包括：荀子劝学篇、芥子园、孔子画像等。</p>	30分钟
2	永乐大典描字页	<p>《永乐大典》是明永乐年间由明成祖朱棣先后命解缙、姚广孝等主持编纂的一部集中国古代典籍于大成的类书。初名《文献大成》，后明成祖亲自撰写序言并赐名《永乐大典》。全书22,877卷（目录60卷，共计22937卷），11095册，约3.7亿字，汇集了古今图书七八千种。</p> <p>描字页分为：湖字页、兴字页、庸字页</p>	30分钟
3	投壶	<p>壶是古代士大夫宴饮时做的一种投掷游戏，也是一种礼仪。在战国时期较为盛行，尤其是在唐朝，得到了发扬光大。</p> <p>投壶是把箭向壶里投，投中多的为胜，负者照规定的杯数喝酒。《醉翁亭记》中的“射”指的就是“投壶”这个游戏。</p>	30分钟
4	编竹简写篆书	<p>竹简，古代用来写字的竹片，也指写了字的竹片。先秦至魏晋时代的书写材料。是削制成的狭长竹片（也有木片，称木简）。</p> <p>篆书，即象形性较强的书体；即隶书之前的字体。</p> <p>学习篆书书写，并动手编竹简，编号之后将所发的篆书文字，书写在竹简上。</p>	30分钟



STYLED

STEP 05

图库设定



风格 / 视觉地图 / ICON / 应用



NATIONAL
LIBRARY OF CHINA

国家图书馆品牌推介

ACADEMIC SUPPORT BY NLOC
DESIGN / WRITTEN BY GAOHESHUAI
COPYRIGHT [C] JY-CULTURE & NLOC

NATIONAL
LIBRARY OF CHINA
国家图书馆品牌推介

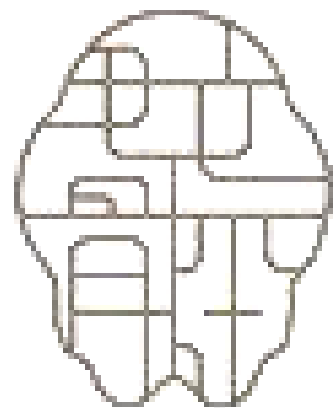


水品牌视觉

一字一苍穹。
LOGO DESIGN

STEP 05

图库
设定



甲 帝 文 鼎

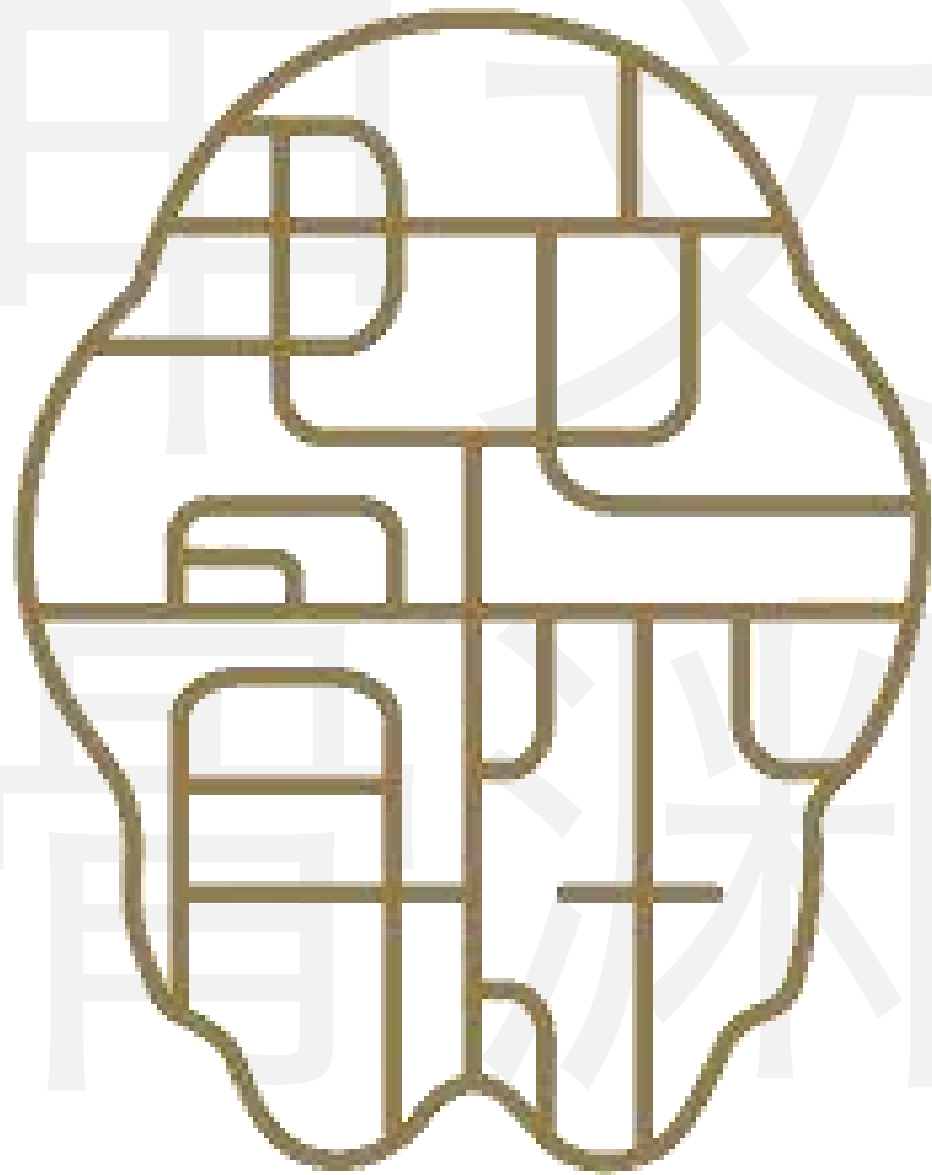
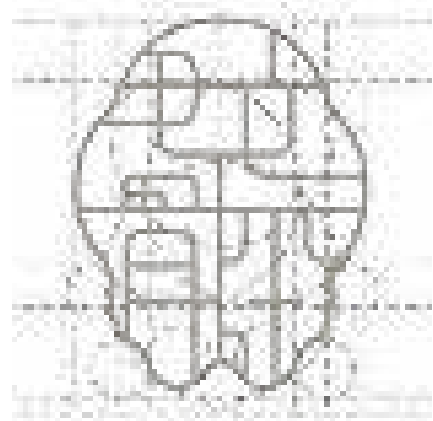
W
L
Y
S
W
D
T
C
E

NATIONAL
LIBRARY OF CHINA
国家图书馆品牌推介



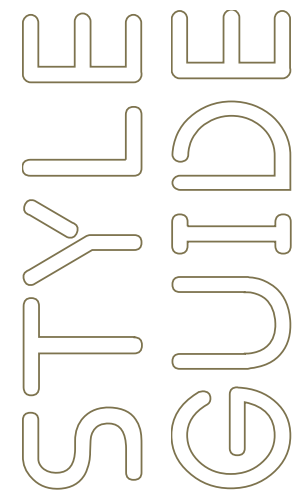
水品牌视觉

一字一苍穹。
LOGO DESIGN



STEP 05

图库
设定



NATIONAL
LIBRARY OF CHINA
国家图书馆品牌推介

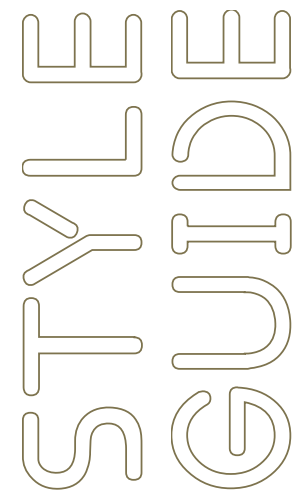
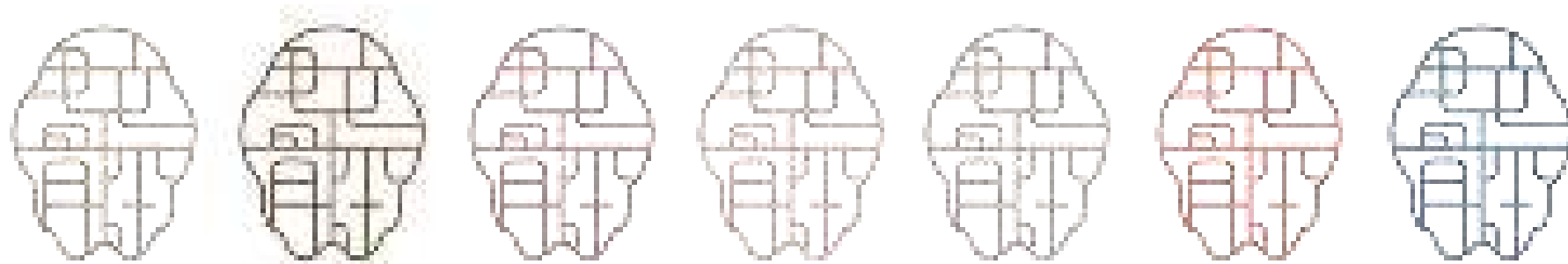


水品牌视觉

一字一苍穹。
LOGO DESIGN

STEP 05

图库
设定



NATIONAL
LIBRARY OF CHINA
国家图书馆品牌推介



水品牌视觉

一字一苍穹。
COLOR

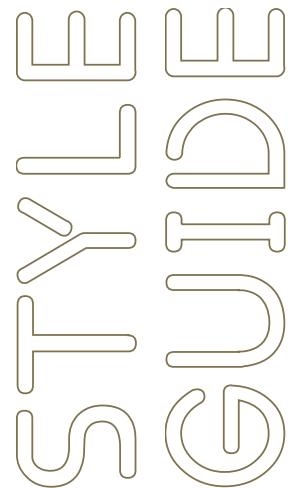
以甲骨为颜色基准，结合汉代简约的颜色搭配
体现中华民族，汉风，国风，文风，人风的清雅色调
“天地玄黄，宇宙洪荒之中”——雅致象形的新国潮设计
更具备高端，时尚潮流的生活理念及品牌概念



日月山水火木牛羊

STEP 05

图库
设定



NATIONAL
LIBRARY OF CHINA
国家图书馆品牌推介



水品牌视觉

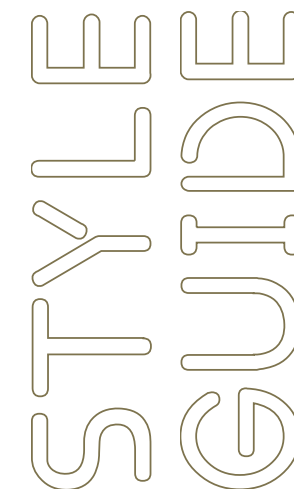
一字一苍穹。

【象形流变
仓颉造字】



STEP 05

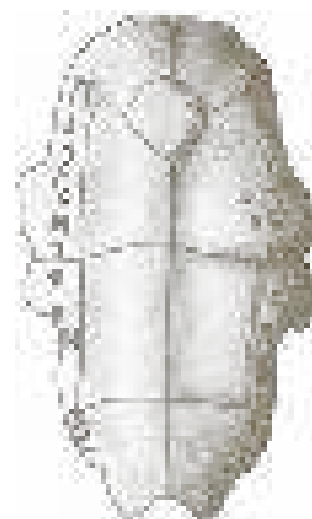
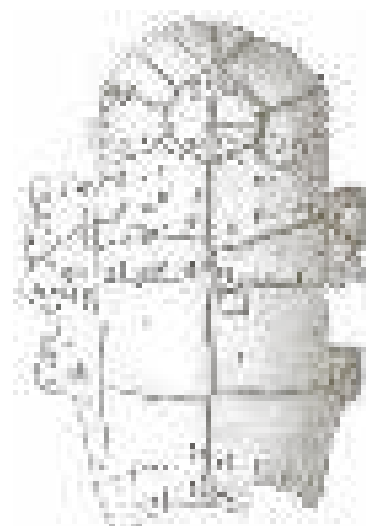
图库
设定



水品牌视觉

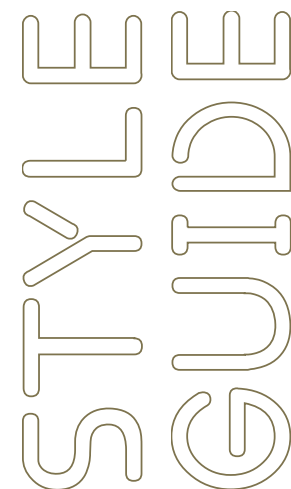
一字一苍穹。

【拓片】



STEP 05

图库
设定



NATIONAL
LIBRARY OF CHINA
国家图书馆品牌推介



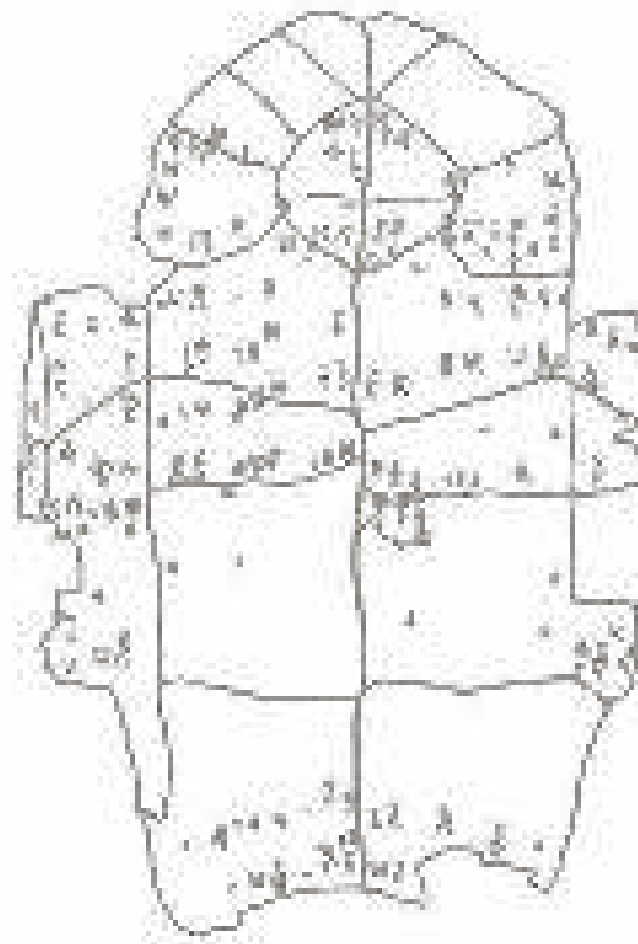
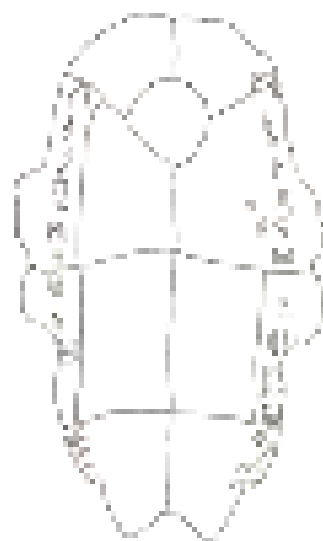
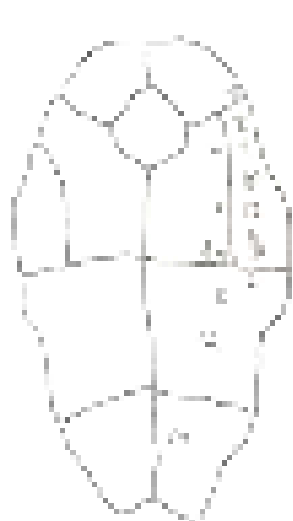
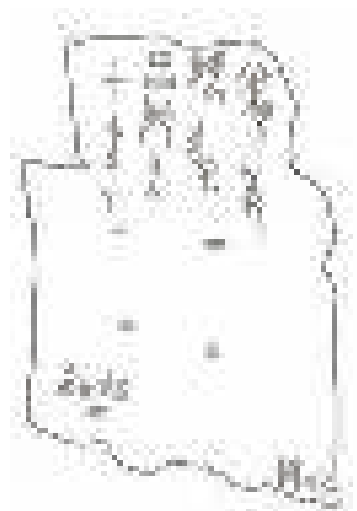
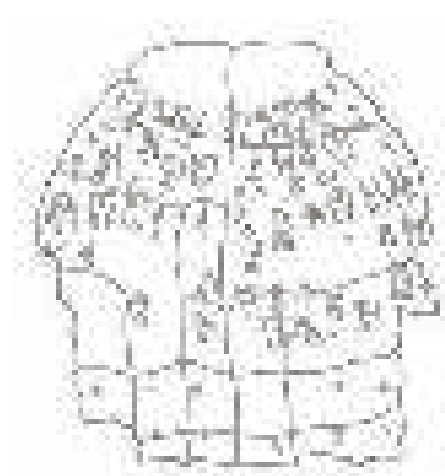
水品牌视觉

一字一苍穹。

【拓片】

STEP 05

图库
设定



水
字
一
空
穹

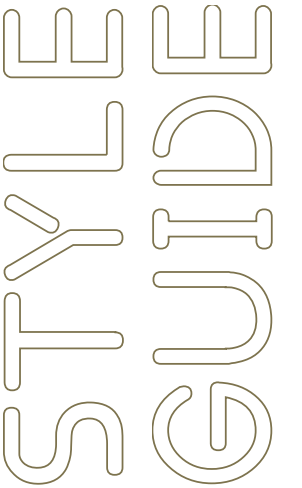
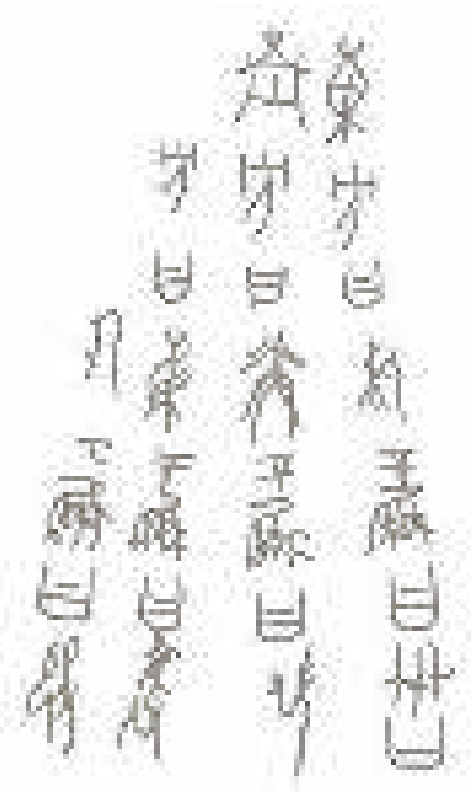
NATIONAL
LIBRARY OF CHINA
国家图书馆品牌推介



水品牌视觉

一字一苍穹。

【四方风】



水品牌视觉

一字一苍穹。

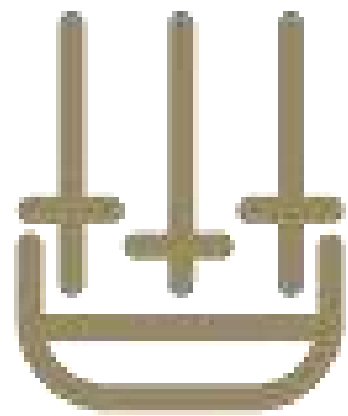
探索蕴藏在千年文字中的秘密

STEP 05

图库
设定



北 佻



东 协

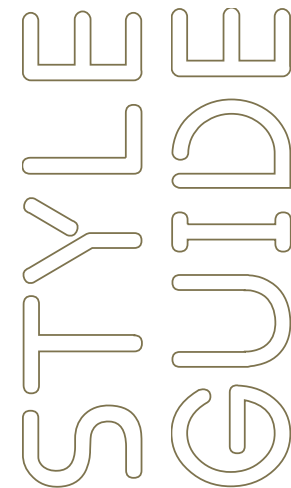


南 微



西 彝

四方神名
四方风名



水品牌视觉

一字一苍穹。

探索蕴藏在千年文字中的秘密

STEP 05

图库
设定



北 伋



东 协

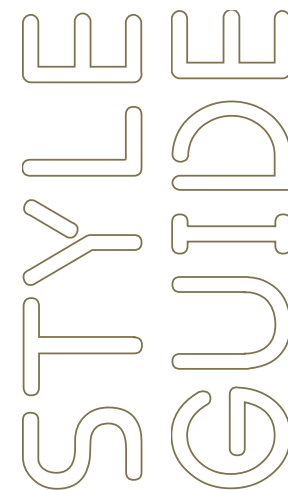


南 微



西 彝

四方神名
四方风名



图库 设定

北 俊



W
L
Y
S
W
D
T
C
S



图库 设定

西彝



西彝



图库 设定

南微

W W
L L
Y Y
S S

NATIONAL
LIBRARY OF CHINA
国家图书馆品牌推介





图库 设定

东协

W
L
S
T
Y
S
D
I
C
S
E

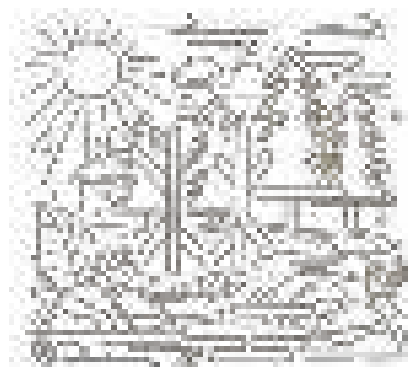


水品牌视觉

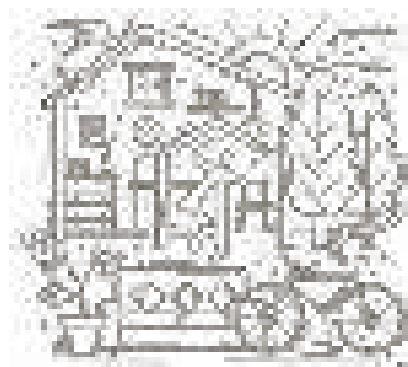
一字一苍穹 【单字帖】



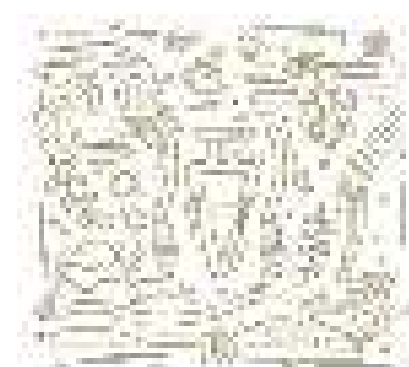
宫 (GONG)



林 (LIN)



家 (JIA)



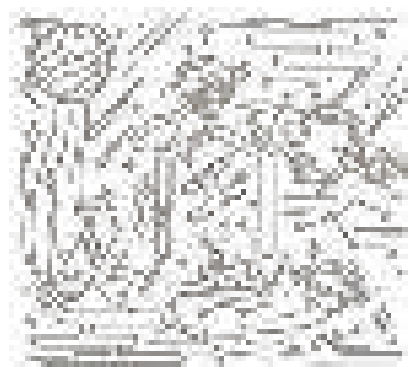
酒 (JIU)



车 (CHE)



乐 (LE)



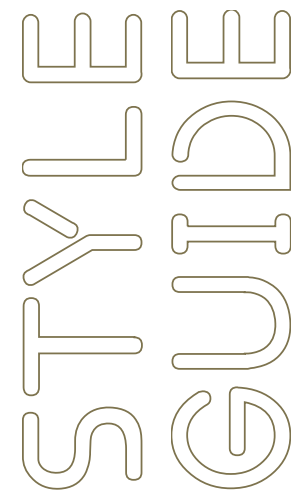
宇 (YU)



农 (NONG)

STEP 05

图库
设定



水品牌视觉

一字一苍穹。

【单子帖】

宫

GONE



STEP 05

图库 设定

W
L
S
T
S

W
C
T
C
S

NATIONAL
LIBRARY OF CHINA
国家图书馆品牌推介



水品牌视觉

一字一苍穹。

【单子帖】

林

LIN



STEP 05

图库
设定

W W
L J
S T Y
S U
U U
S U
S U

NATIONAL
LIBRARY OF CHINA
国家图书馆品牌推介



水品牌视觉

一字一苍穹。
【单子帖】

家

JIA



STEP 05

图库
设定

W
L
S
T
Y
U
D
C
R
O
S
S

NATIONAL
LIBRARY OF CHINA
国家图书馆品牌推介



水品牌视觉

一字一苍穹。

【单子帖】

车

CHE



STEP 05

图库
设定

W W
L L
Y Y
S S

W W
C C
T T
U U
S S
O O

NATIONAL
LIBRARY OF CHINA
国家图书馆品牌推介



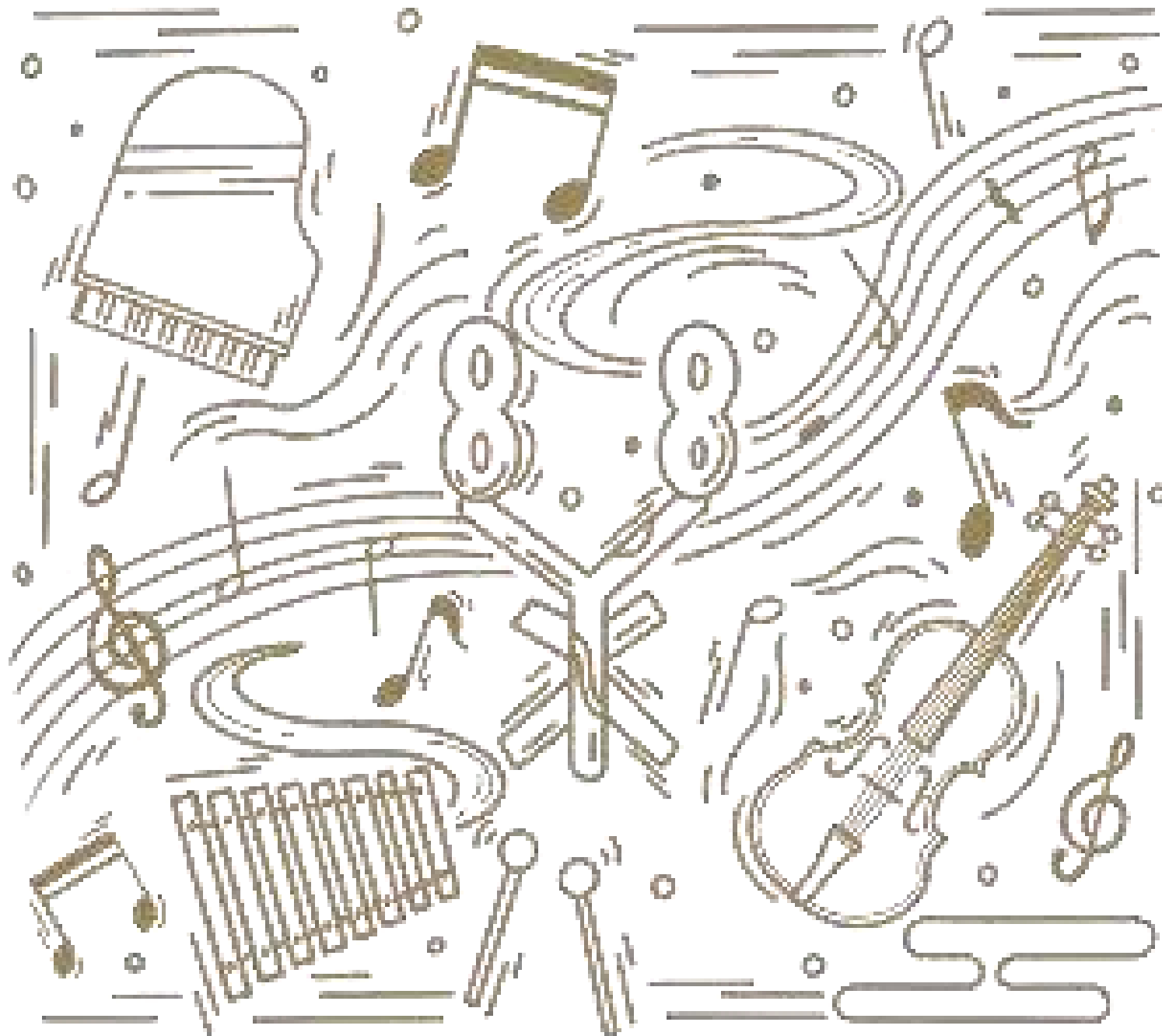
水品牌视觉

一字一苍穹。

【单子帖】

乐

YUE



STEP 05

图库
设定

W W
L L
Y Y
S S

W W
U U
U U
S S

NATIONAL
LIBRARY OF CHINA
国家图书馆品牌推介



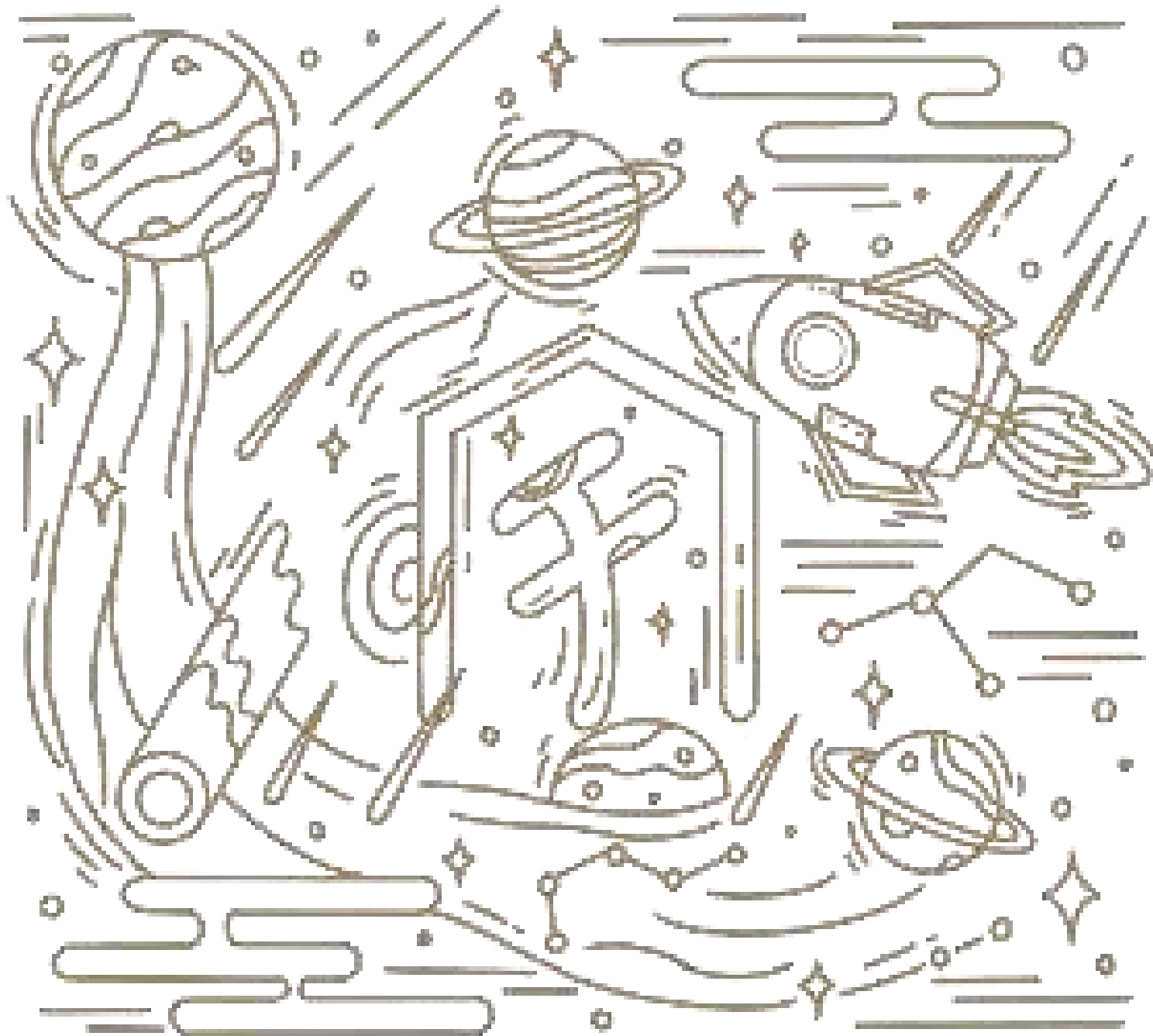
水品牌视觉

一字一苍穹。

【单子帖】

宇

YU



STEP 05

图库
设定

W W
L J
S T Y
S U
C I
C U
S O

NATIONAL
LIBRARY OF CHINA
国家图书馆品牌推介



水品牌视觉

一字一苍穹。

【单子帖】

农

NONG



STEP 05

图库
设定

W
L
S
T
Y
U
N
O
S
C
I
E
N
C
E

NATIONAL
LIBRARY OF CHINA
国家图书馆品牌推介



水品牌视觉

一字一苍穹。

【单子帖】

酒

JIU



STEP 05

图库
设定

WINE
ARTS
STYLING

NATIONAL
LIBRARY OF CHINA
国家图书馆品牌推介



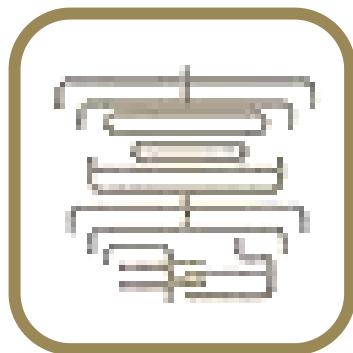
水品牌视觉

一字一苍穹。

【词帖】

STEP 05

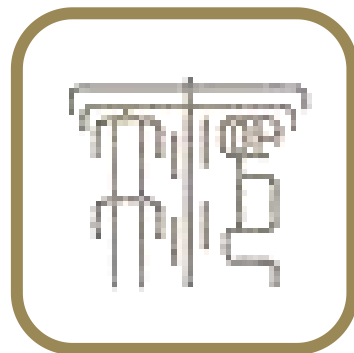
图库
设定



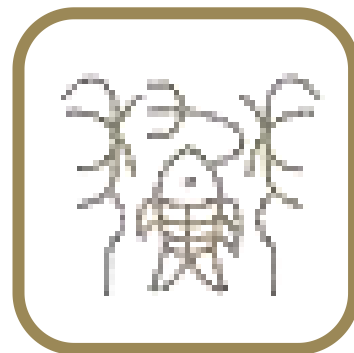
大吉大利
大吉大利



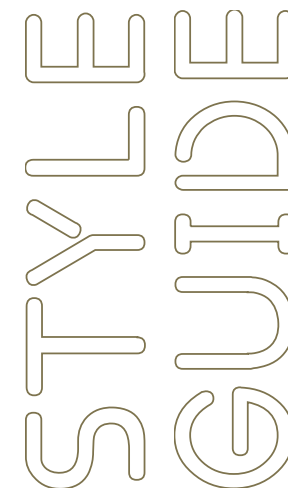
九九同心
九九同心



六六大顺
六六大顺



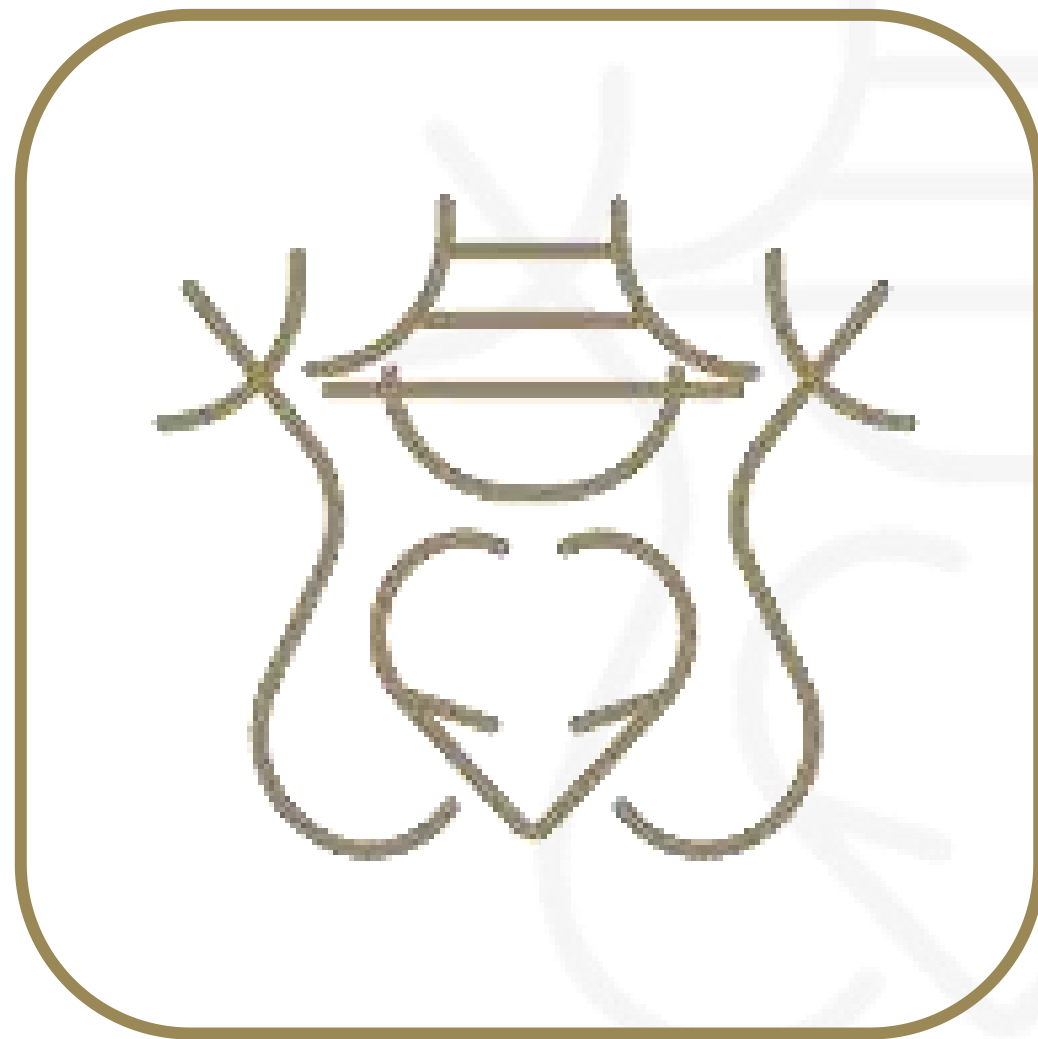
年年有鱼
年年有鱼



水品牌视觉

一字一苍穹。

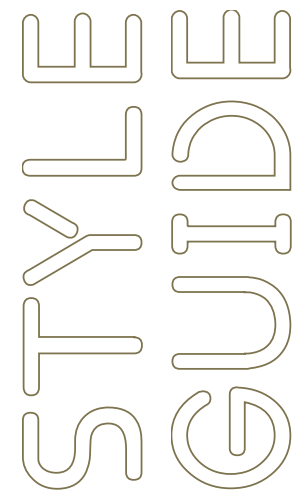
【词帖】



九九同心
九九同心

STEP 05

图库
设定



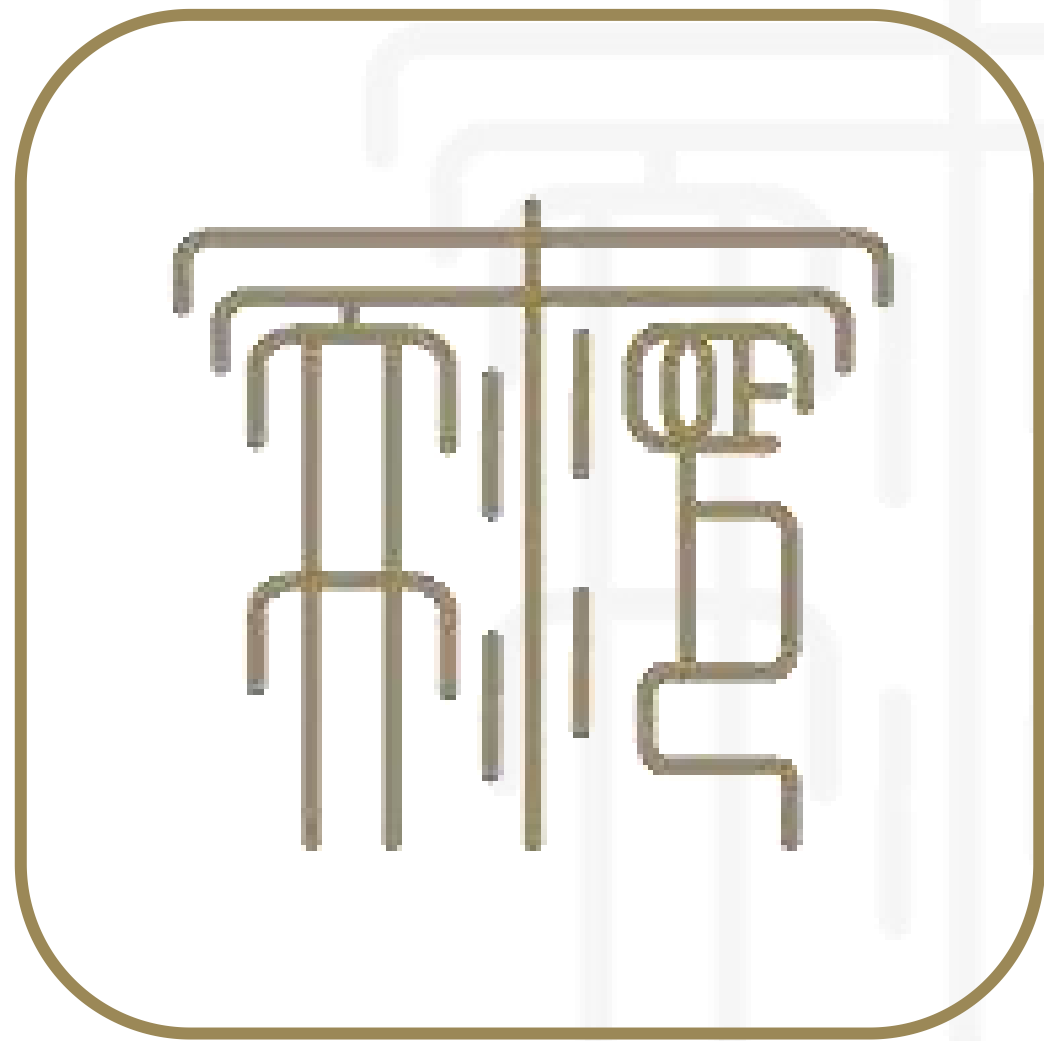
NATIONAL
LIBRARY OF CHINA
国家图书馆品牌推介



水品牌视觉

一字一苍穹。

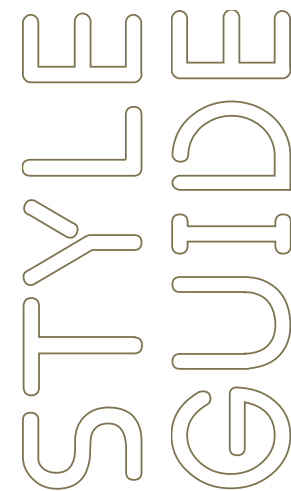
【词帖】



六六大顺
六六大顺

STEP 05

图库
设定



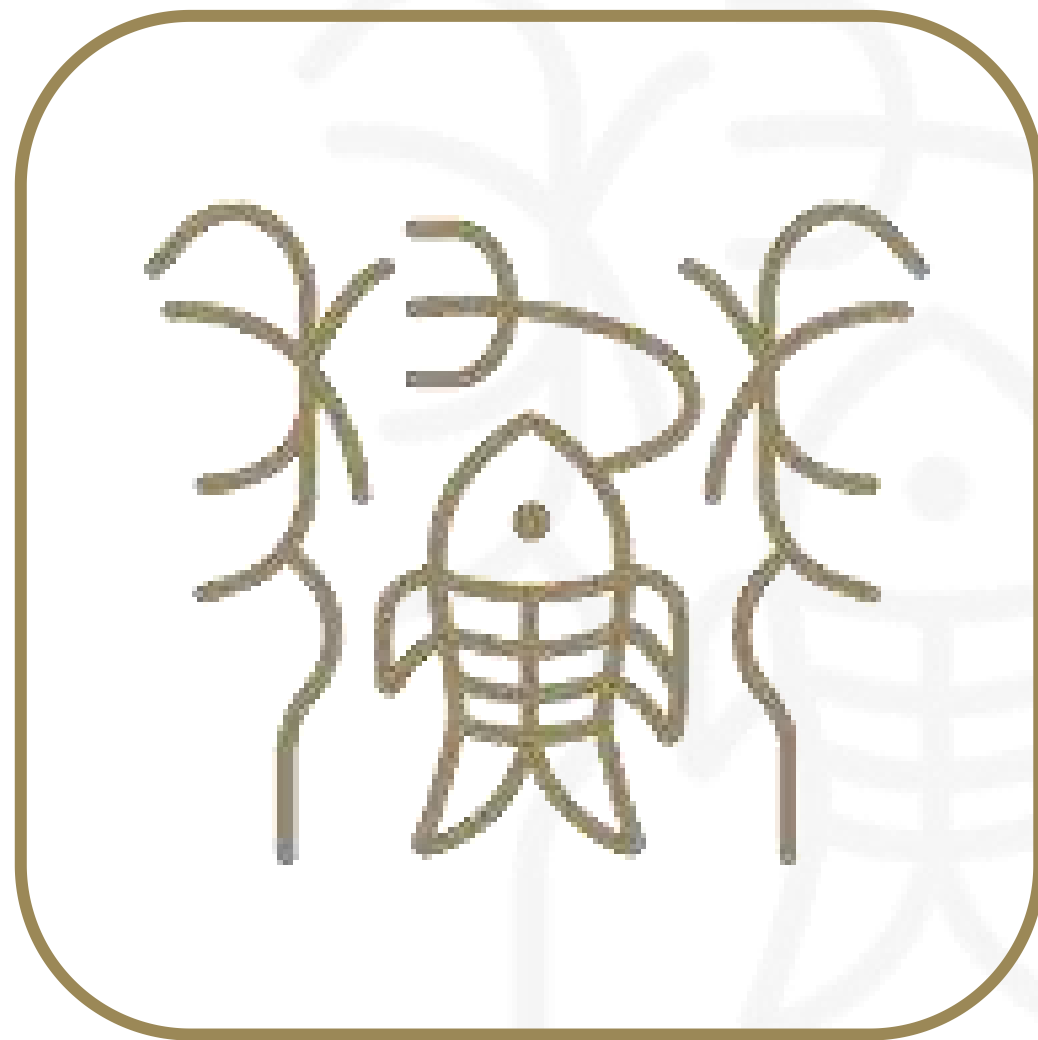
NATIONAL
LIBRARY OF CHINA
国家图书馆品牌推介



水品牌视觉

一字一苍穹。

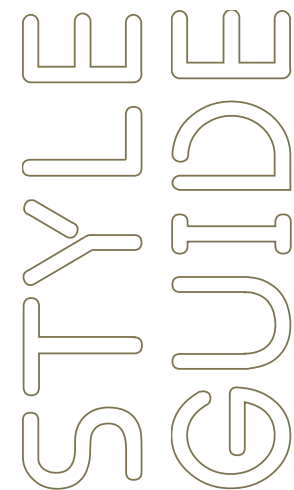
【词帖】



年年有鱼
年年有鱼

STEP 05

图库
设定



NATIONAL
LIBRARY OF CHINA
国家图书馆品牌推介



水品牌视觉

一字一苍穹。

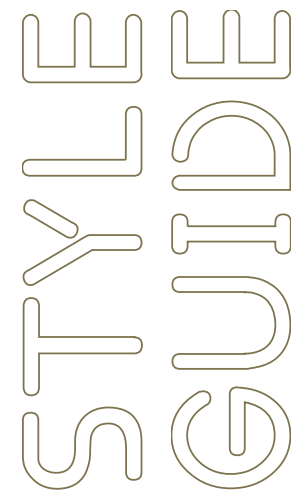
【词帖】



大吉大利
大吉大利

STEP 05

图库
设定



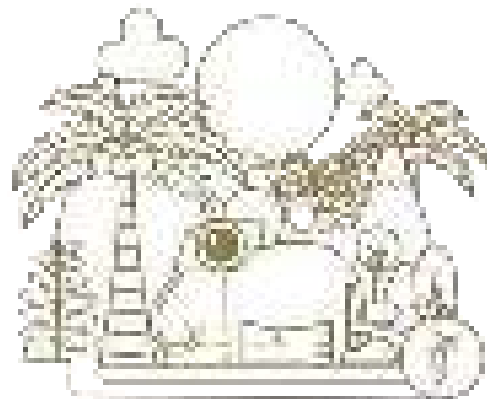
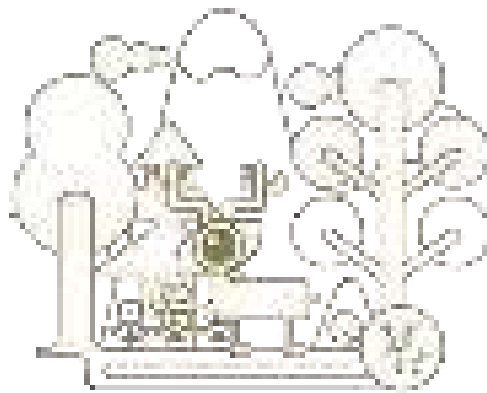
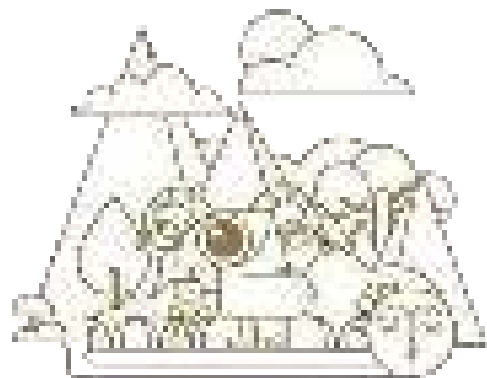
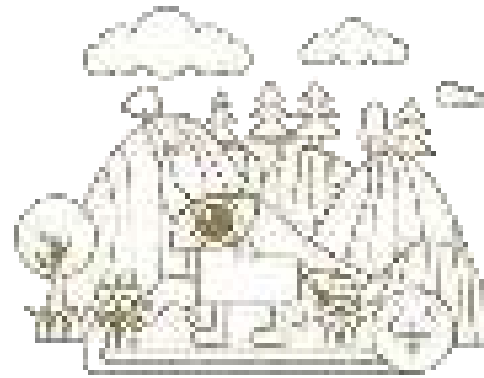
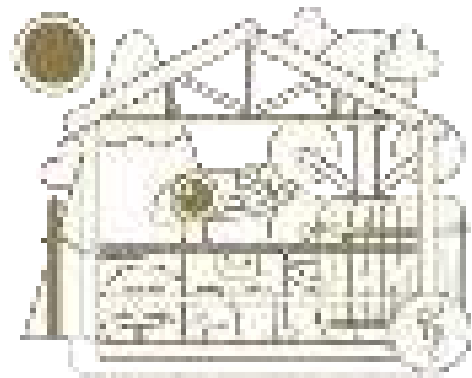
水品牌视觉

一字一苍穹。

【万象之目】

STEP 05

图库
设定



W
A
R
T
S
E
R
I
E
S

NATIONAL
LIBRARY OF CHINA
国家图书馆品牌推介

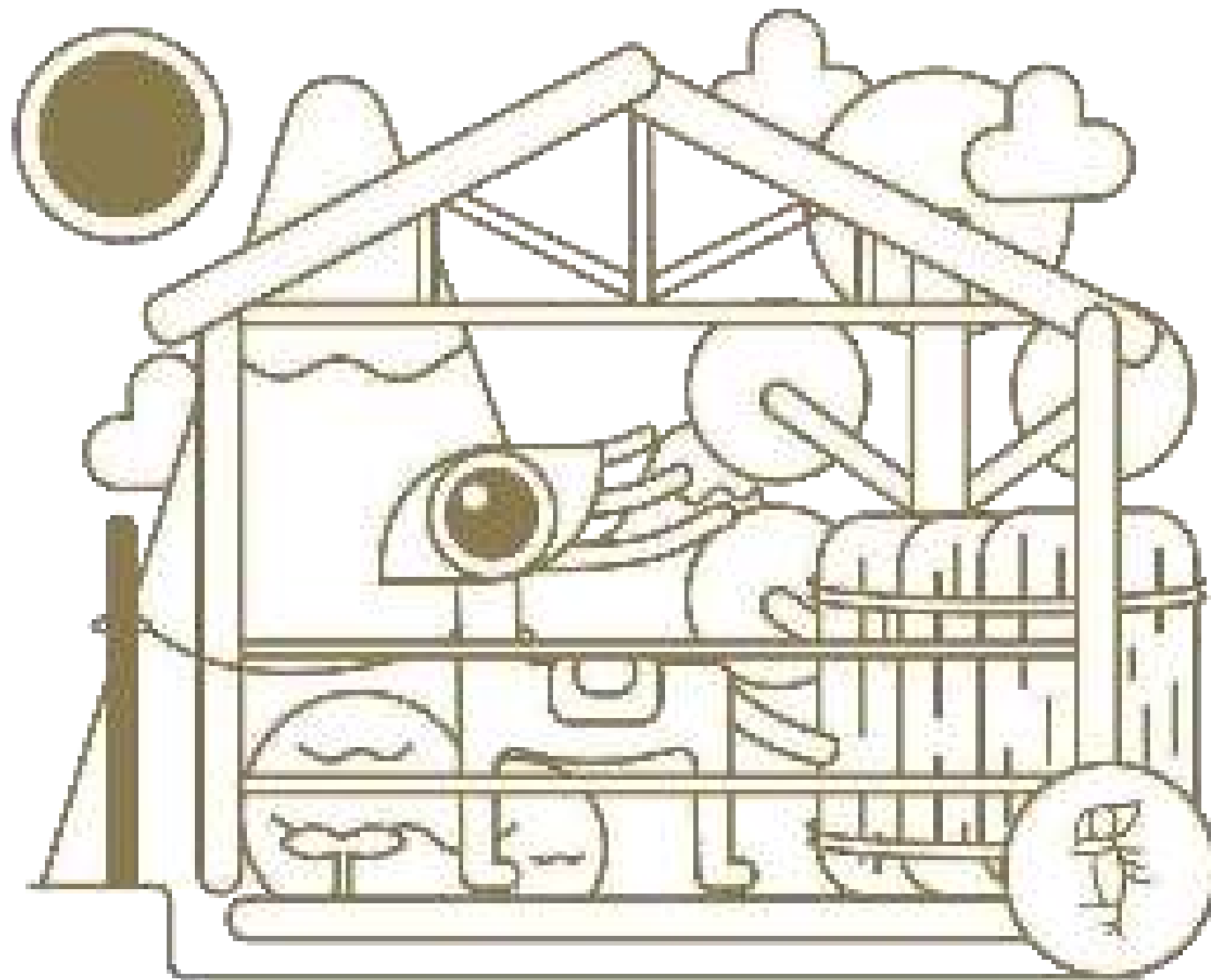


水品牌视觉

一字一苍穹。
【万象之目】

STEP 05

图库
设定



W
E
S
T
Y
L
E
S
L
I
B
R
A
R
Y
S
T
Y
L
E
S

NATIONAL
LIBRARY OF CHINA
国家图书馆品牌推介



水品牌视觉

一字一苍穹。
【万象之目】

STEP 05

图库
设定



W
E
R
T
S
E
R
T
S
E

NATIONAL
LIBRARY OF CHINA
国家图书馆品牌推介

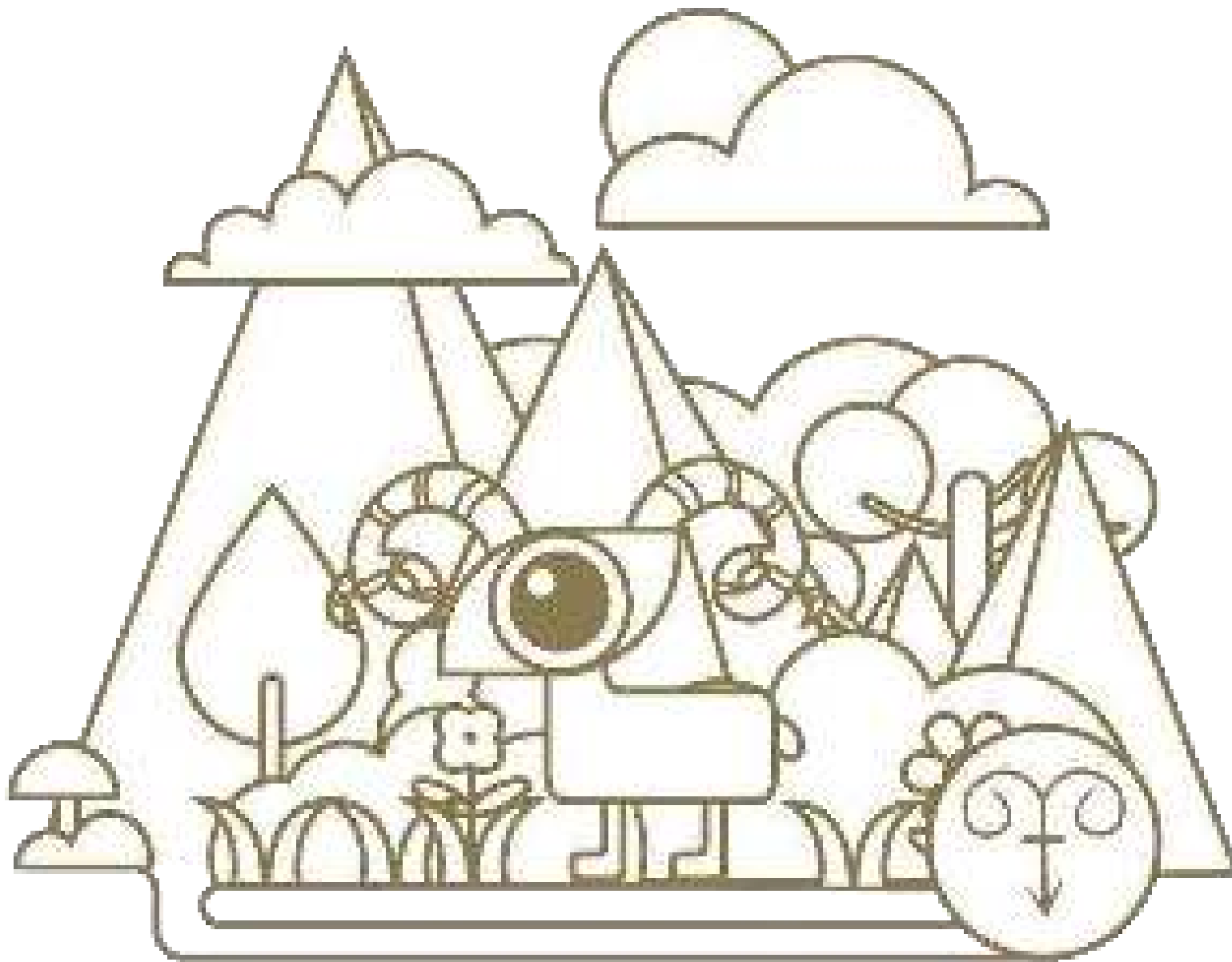


水品牌视觉

一字一苍穹。
【万象之目】

STEP 05

图库
设定



W
L
S
T
Y
L
E
S
D
I
R
E
C
T
O
R
Y

NATIONAL
LIBRARY OF CHINA
国家图书馆品牌推介

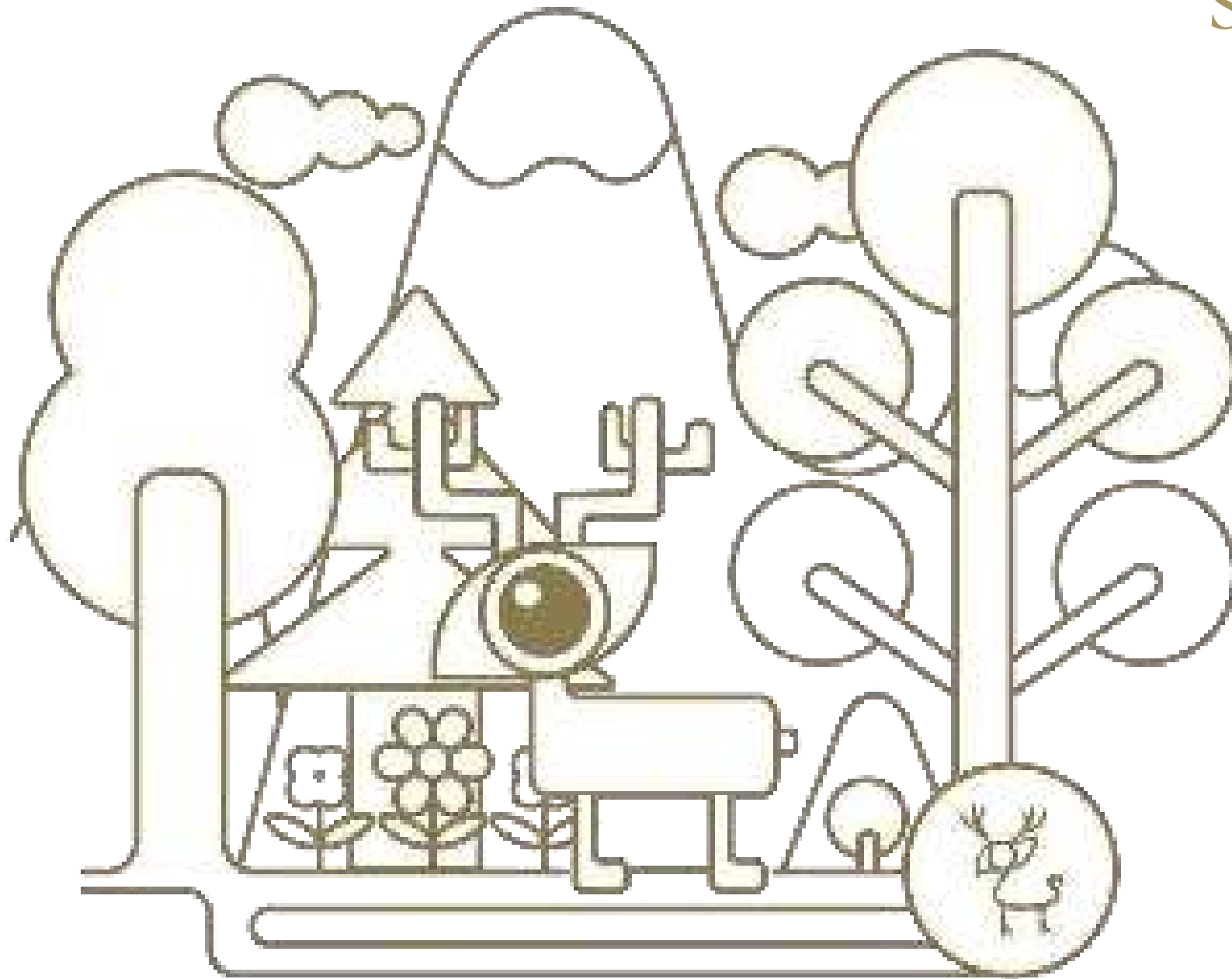


水品牌视觉

一字一苍穹。
【万象之目】

STEP 05

图库
设定



W
A
R
T
S
E
R
I
E
S

NATIONAL
LIBRARY OF CHINA
国家图书馆品牌推介



水品牌视觉

一字一苍穹。
【万象之目】

STEP 05

图库
设定



W
E
S
T
Y
L
E
S
E
T
T
I
N
G
S

NATIONAL
LIBRARY OF CHINA
国家图书馆品牌推介



水视觉应用

一字一苍穹。

STEP 05

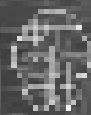
图库
设定



一字一苍穹。

MARKETS
DESIGN

NATIONAL
LIBRARY OF CHINA
国家图书馆品牌推介



水视觉应用

一字一苍穹。

STEP 05

图库
设定



取芳编阅书香

W
L
K
S
C
L
I
C
S

NATIONAL
LIBRARY OF CHINA
国家图书馆品牌推介



水视觉应用

一字一苍穹。

STEP 05

图库
设定



MARKETS
SERVICES

NATIONAL
LIBRARY OF CHINA
国家图书馆品牌推介



水视觉应用

一字一苍穹。

STEP 05

图库
设定

落笔生云烟



落笔生云烟

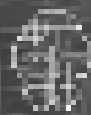


落笔生云烟



W
R
I
T
I
N
G
S
E
T
I
N
G

NATIONAL
LIBRARY OF CHINA
国家图书馆品牌推介



水视觉应用

一字一苍穹。

STEP 05

图库
设定



ERIKTS
GUTS

NATIONAL
LIBRARY OF CHINA
国家图书馆品牌推介



水视觉应用

一字一苍穹。



STEP 05

图库
设定

MARKETS
SERVICES

NATIONAL
LIBRARY OF CHINA
国家图书馆品牌推介



水视觉应用

一字一苍穹。

STEP 05

图库
设定



MARKETS
DESIGN

NATIONAL
LIBRARY OF CHINA
国家图书馆品牌推介



水视觉应用

一字一苍穹。

STEP 05

图库
设定



莫使金樽空对月

MARKETS
MARKETS

NATIONAL
LIBRARY OF CHINA
国家图书馆品牌推介

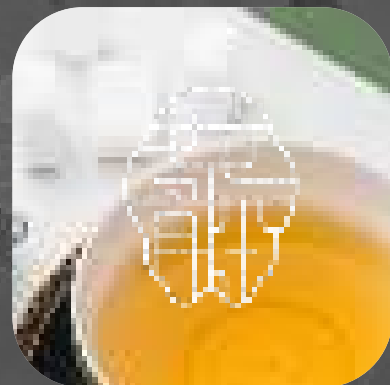


水视觉应用

一字一苍穹。

STEP 05

图库
设定



MARKETS

NATIONAL
LIBRARY OF CHINA
国家图书馆品牌推介



水视觉应用

一字一苍穹。



国家图书馆
NATIONAL
LIBRARY OF CHINA



STEP 05

图库
设定

MARKETS
DESIGN

NATIONAL
LIBRARY OF CHINA
国家图书馆品牌推介



水视觉应用

一字一苍穹。

STEP 05

图库
设定



MARKETS
DESIGN

NATIONAL
LIBRARY OF CHINA
国家图书馆品牌推介



水联系方式

一字一苍穹。



品牌营销
跨界联名合作



商品授权
衍生品 / 礼品合作



商业地产
商场美陈 / 特展 / 快闪



内容科普
音频 / 短视频 / 研学课堂

AUTHORIZATION
COOPERATION





感谢观看

2025
NATIONAL
LIBRARY OF CHINA



EMAIL: yundou-mkt@yundoumedia.com